

Arbetsmiljö och hälsa och dess koppling till kvalitet och patientsäkerhet

HFS 150203

Vi vet allt vi behöver veta!

- Medarbetare som mår bra presterar bra
- Medarbetare som presterar bra skapar kvalit  & utveckling

Patientenkät

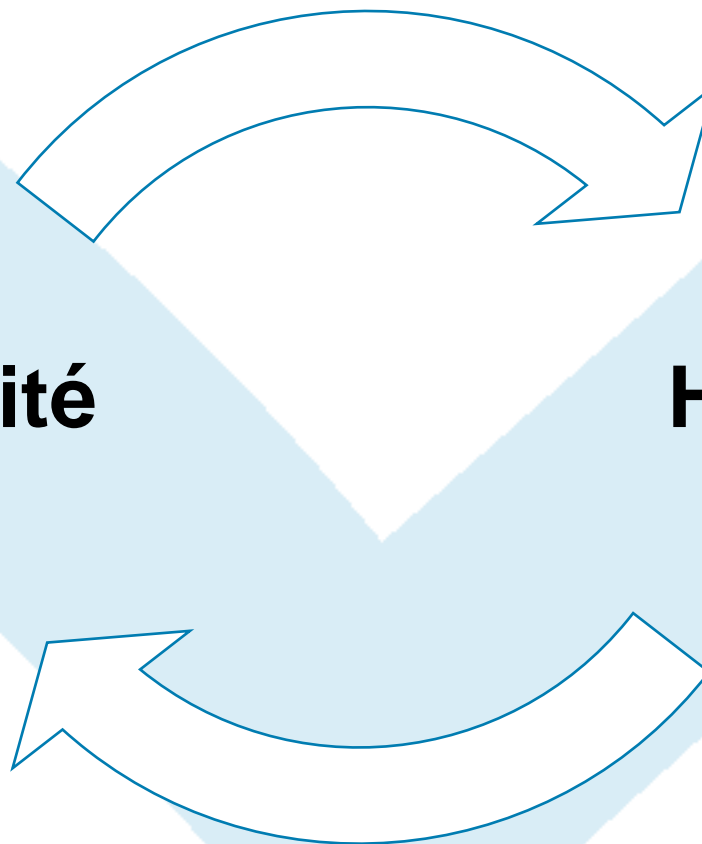
- Rekommendera
- Information
- Bemötande
- Upplevd nytta
- Förtroende
- Delaktighet

Patientsäkerhetskultur

- Lärande
- Självs kattad patientsäkerhet
- Samarbete inom enhet
- Återföring kommunikation avvikelser

Kvalité

HME



HME & patientenkät

Helhet	.54
Rekommendera	.51
Information	.48
Bemötande	.49
Upplevd nytta	.47
Förtroende	.51
Delaktighet	.44
Tillgänglighet	.32

Klart samband!!

HME & Patientsäkerhetskultur

Min chefs agerande kring patientsäkerhet	.69***
Lärande organisation	.66***
Återföring och kommunikation kring avvikelser	.60***
Självskattad patientsäkerhetsnivå	.52***
Sammantagen säkerhetsmedvetenhet	.50***
Samarbete inom vårdenheten	.49***
Högsta ledningens stöd till patientsäkerhetsarbete	.48***

Klart samband!!

Utveckla	
Innebär ditt arbete positiva utmaningar?	.49
Hjälper din närmaste chef dig att utveckla dina färdigheter?	.78
Påverka	
Kan du påverka beslut som är viktiga för ditt arbete?	.66
Uppmuntrar din närmaste chef dig att delta i viktiga beslut?	.78
Tydlighet	
Finns det klart definierade mål för ditt arbete?	.54
Är det tillräckligt med kommunikation på din avdelning/enhet?	.75
Stöd & uppskattning	
Om du behöver, får du då stöd och hjälp med ditt arbete från din närmaste chef?	.78
Får du uppskattning för dina arbetsprestationer av din närmaste chef?	.76
Hur är klimatet på din arbetsenhet: Uppmuntrande och stödjande?	.65

Värdet av att mäta

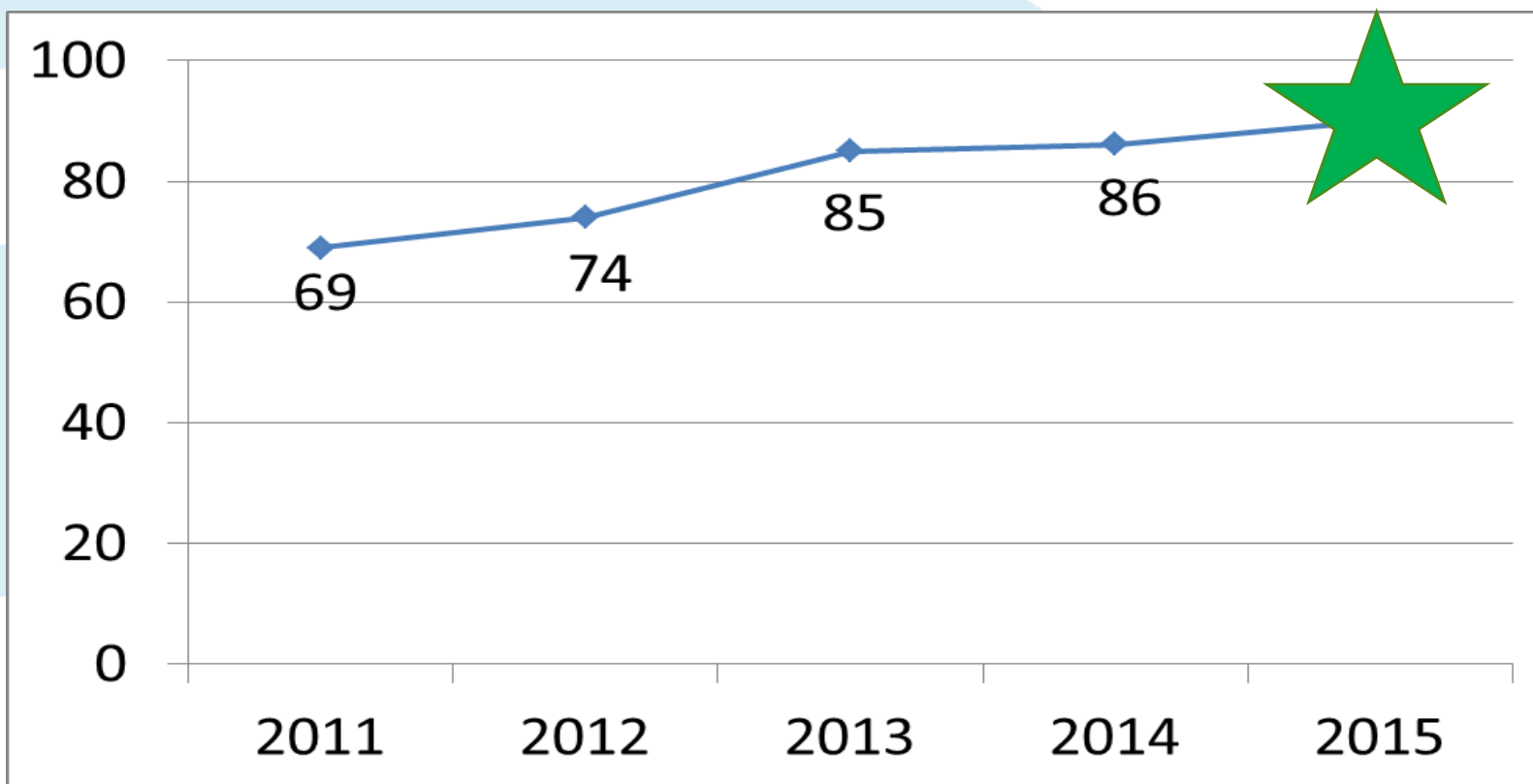
Ojämna år → Stora medarbetarenkäten

- ✓ QPS Nordic - Mäter psykosociala arbetsmiljön
- ✓ HME - Mäter motivation, ledarskap och styrning

Jämna år → Lilla medarbetarenkäten

- ✓ HME

Svarsfrekvens; totalt antal medarbetare

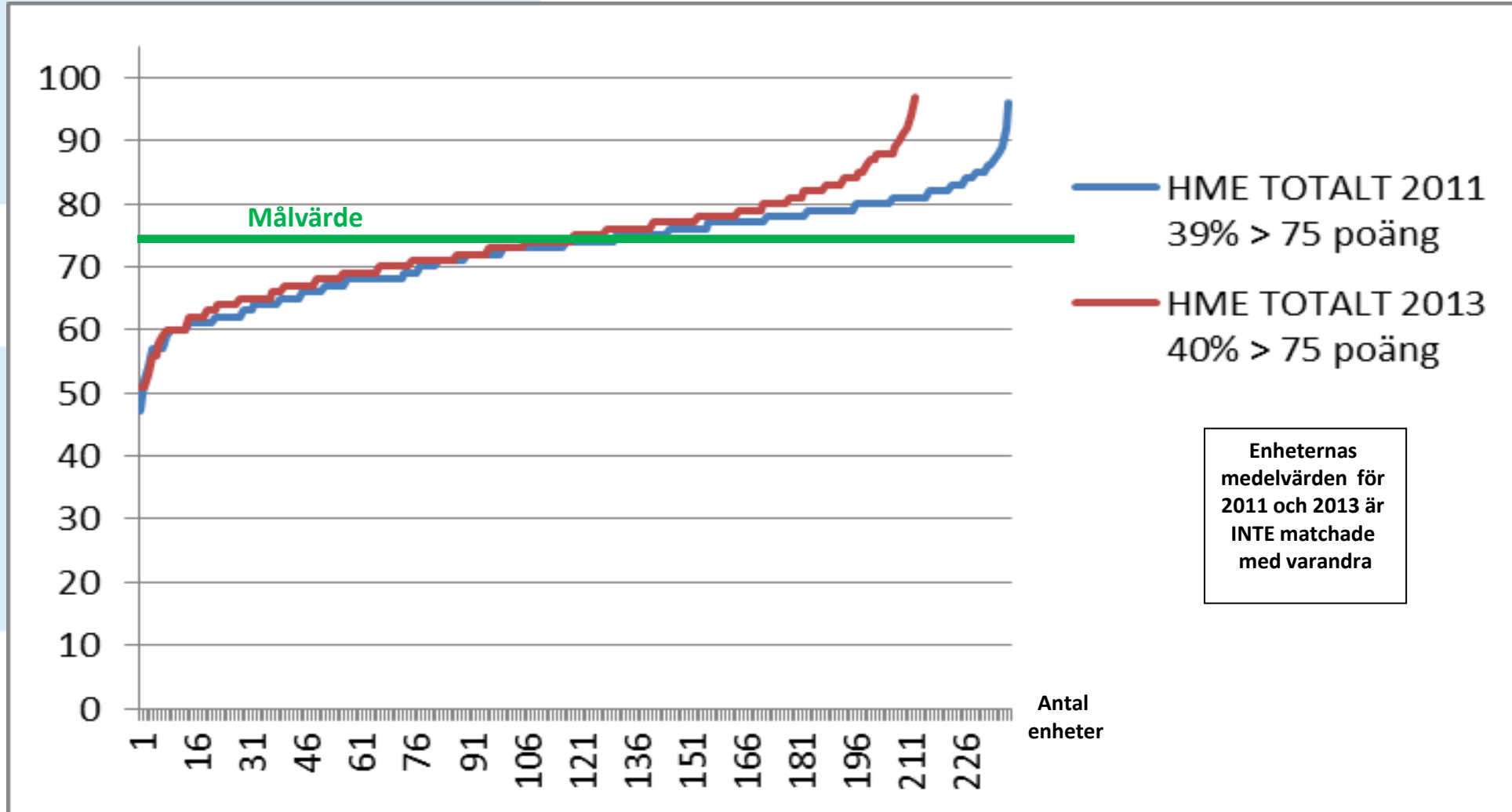


Värdet av tydliga mål

Direktiv Ledarskap & medarbetarskap – *politiskt beslutad*

”Målsättningen är att samtliga enheter inom Landstinget Gävleborg har ett värde på indexet HME överstigande 75”

Fördelning HME



Arbetsmiljöarbetet och arbetsmiljön



- Arbetsmiljöarbetet
 - Hur Region Gävleborg arbetar med och hanterar arbetsmiljöfrågorna
- Arbetsmiljön
 - Hur Region Gävleborgs medarbetare uppfattar sin arbetsmiljö

Värdet av att mäta & **göra någonting åt det**

Ojämna år → Stora medarbetarenkäten

→ **Upprätta handlingsplan**

✓ QPS Nordic - Mäter psykosociala arbetsmiljön

✓ HME - Mäter motivation, ledarskap och styrning

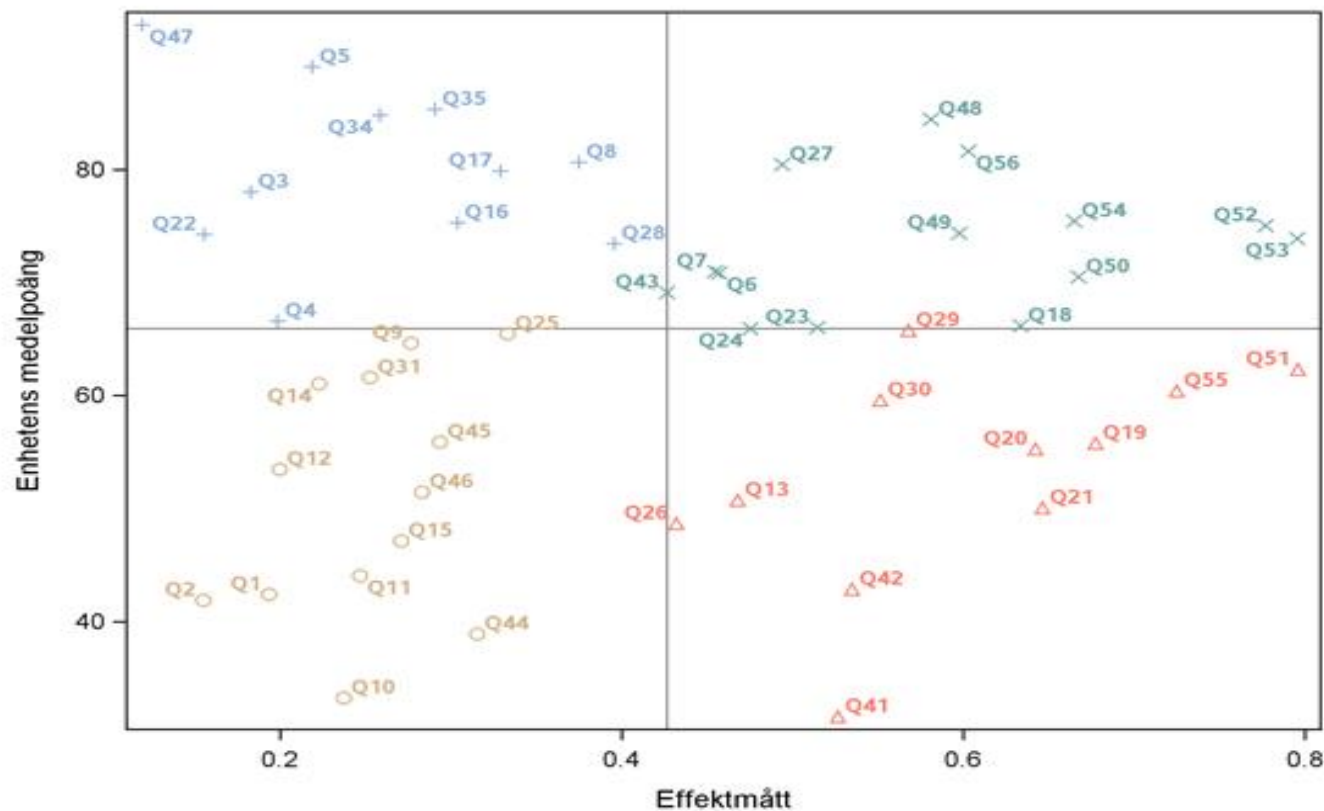
Jämna år → Lilla medarbetarenkäten

→ **Revision av handlingsplan**

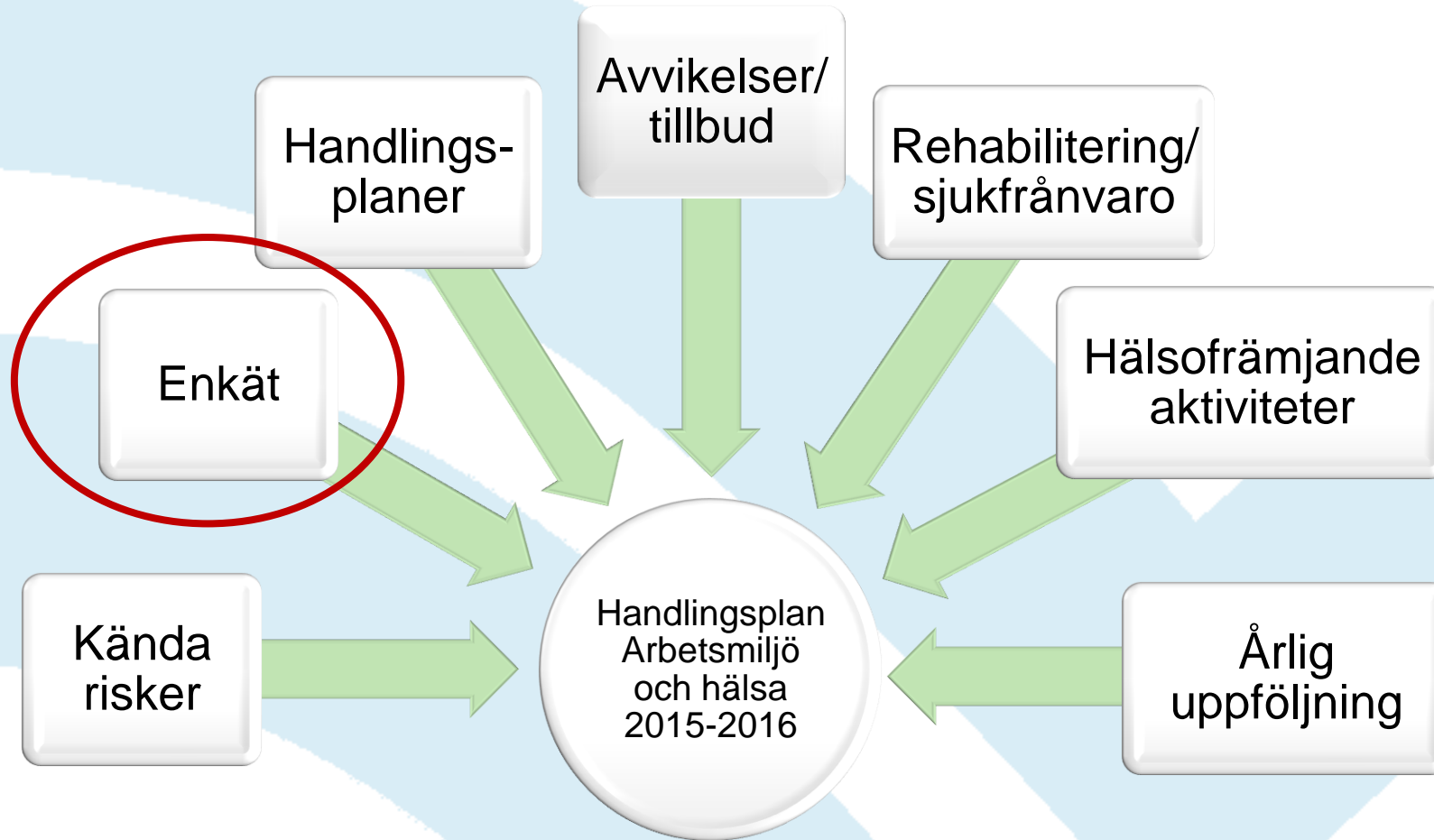
✓ HME

Prioriteringsmatris

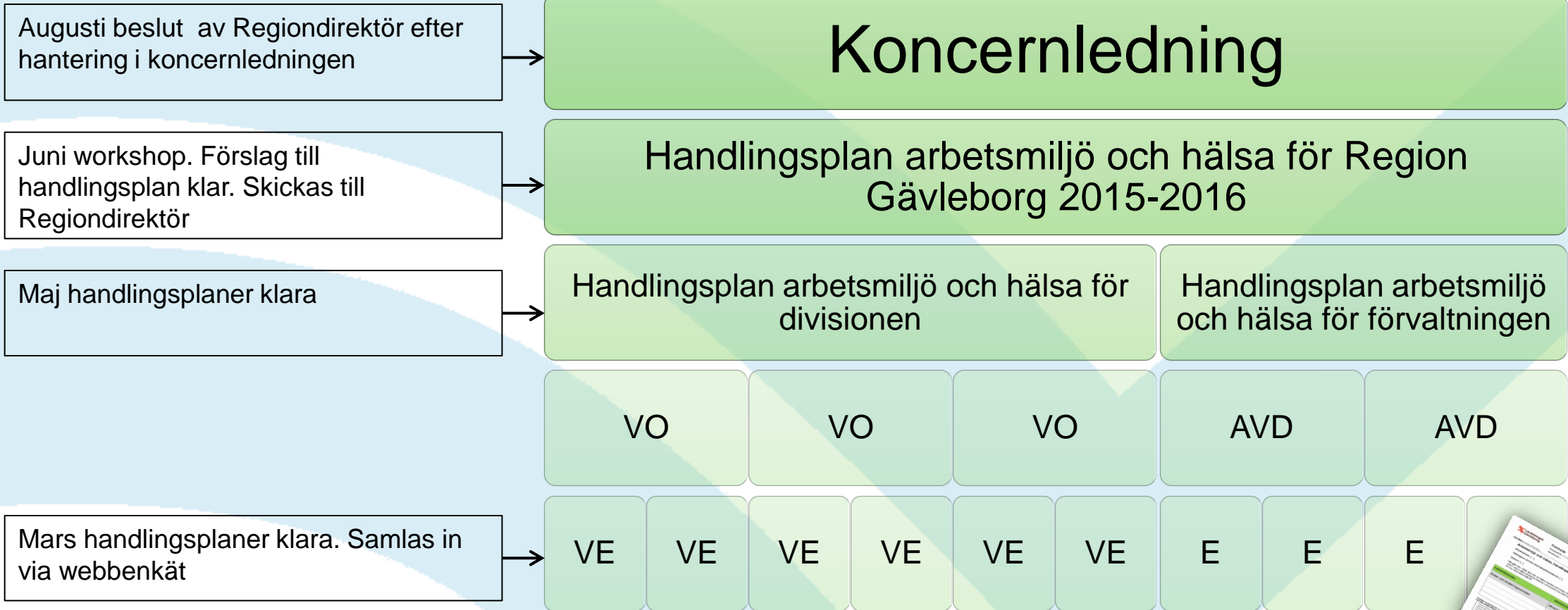
- Punkterna i matrisen är medarbetarenkätens frågor
- Matrisen visar värdet på frågorna och vilken betydelse de har
- Matrisen ser olika ut för varje arbetsplats, eftersom *olika* frågor har *olika* betydelse för *olika* grupper av medarbetare
- Hjälper chefer och arbetsgrupper att identifiera de frågor som är viktiga förutsättningar för engagemang



Handlingsplan Arbetsmiljö och hälsa



Aggregering av handlingsplaner



Arbetsmiljö och hälsa 2015-2016 Landstingsövergripande Handlingsplan och Fokusområden

Innehåll

Syfte	→	2
Allmänt om handlingsplaner för arbetsmiljö och hälsa	→	2
Vanliga underlag till upprättandet av handlingsplaner	→	2
Allvarliga risker ska åtgärdas omedelbart	→	2
Hälsofrämjande åtgärder	→	2
Processen för upprättandet av handlingsplanen	→	3
Workshop om arbetsmiljö och hälsa	→	3
Aggregerade handlingsplaner	→	3
Hälsofrämjande aktiviteter	→	3
Kända arbetsmiljörisker	→	3
Handlingsplan för arbetsmiljö och hälsa 2015-2016	→	4
Fokusområden	→	10
Hot och våld	→	10
Mobbing och kränkande särbehandling	→	12
Stress	→	14
Referenser	→	18

Sidbrytning

Hot och våld

- Utbildning
- Uppföljning

Stress

- Utbildning chef (AMU)
- Utbildning chef (egen stress)
- Utbildning medarbetare (egen stress)

Mobbing

- Utbildning
- Uppföljning
- Värdegrund

Samverkan

- Medarbetarskap
- Ökad kunskap om engagemang och delaktighet

Vårdnära ergonomi

- Översyn av utbildning

Hälsofrämjande

- Alkohol
- Tobak
- Motion

Sammanfattning systematiskt i Region Gävleborg

Samtidigt

- Hela organisationen genomför samtidigt medarbetarenkät, upprättande av handlingsplaner & årlig uppföljning.

Alla källor

- Handlingsplan är baserad på medarbetarenkät, arbetsmiljö- eller skyddsround, arbetsmiljörelaterade avvikelser, statistik mm samt avsikter inom det hälsofrämjande området.

Aggregering – ett system

- Handlingsplanen skapas genom att aggregera uppåt varje enskild enhets handlingsplan.

Tack