



Hälsoeffekter av alkohol - Hjärt- och kärlsjukdomar

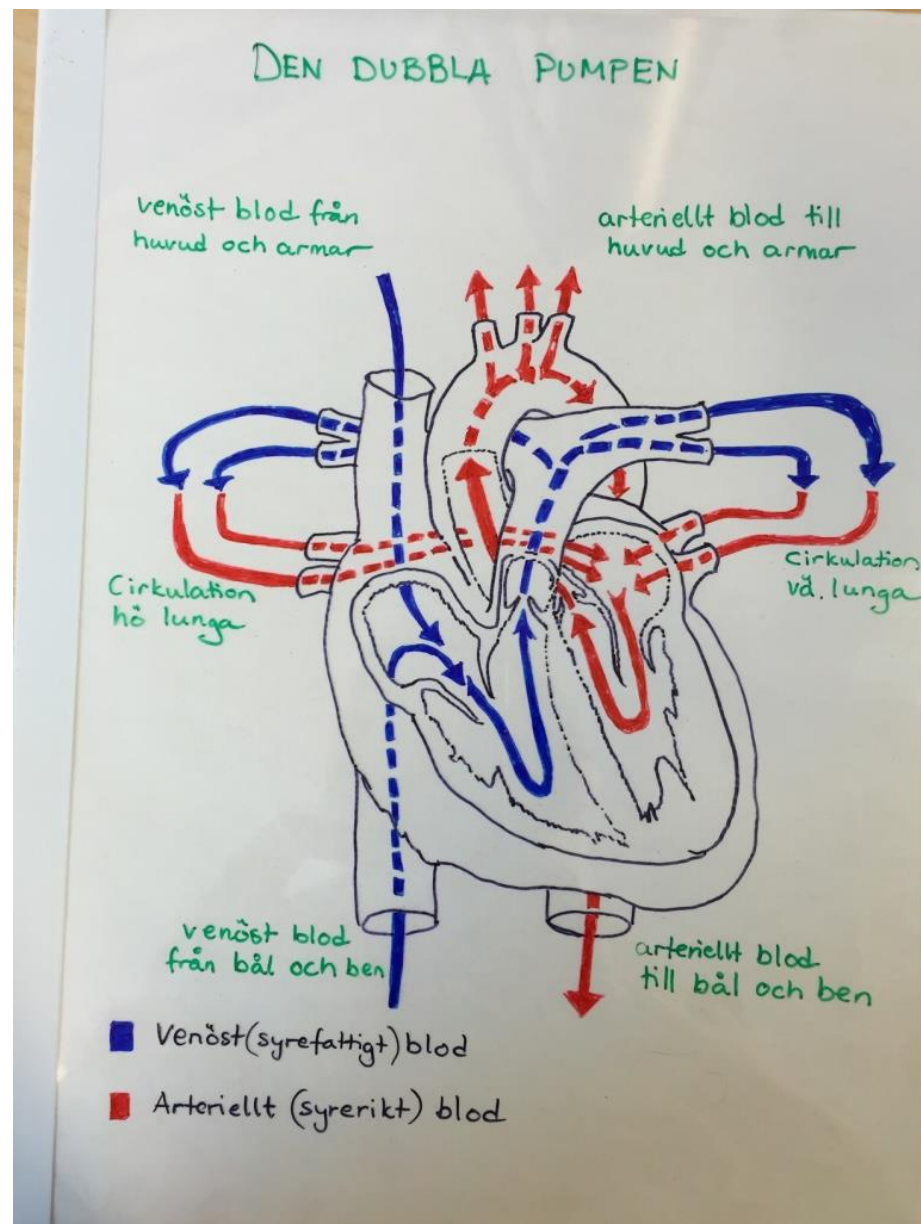
Anna Kiessling

Docent i kardiologi, projektledare Levnadsvaneprojektet, SLS

Samtal om levnadsvanor gör skillnad.

Hjärtat

- Hjärt- och kärlsjukdomar är den vanligaste dödsorsaken i Sverige i dag och 1,4 miljoner är drabbade
- Den som drabbas idag lever i genomsnitt 12-15 år längre än den som drabbades för trettio år sedan



Hjärt- och kärlsjukdomar

Kranskärllssjukdom

Hjärtarytmier

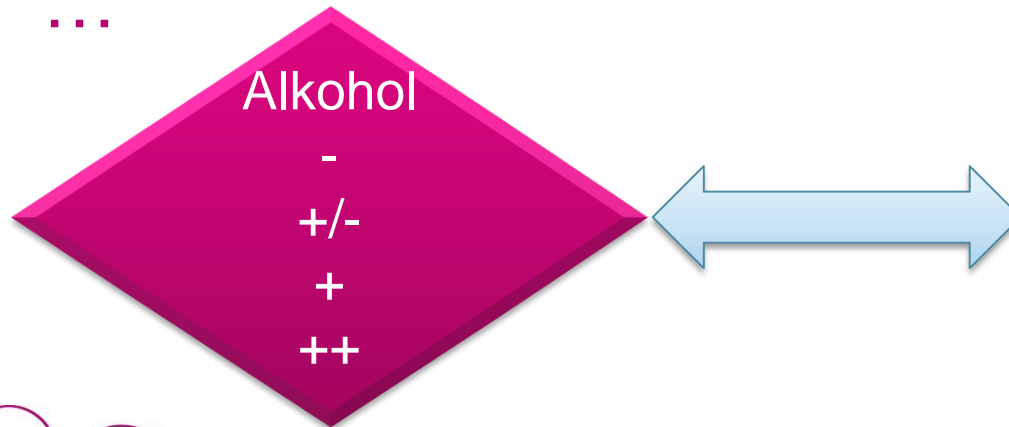
Hjärtsvikt

Hjärtmuskelsjukdomar

Klaffsjukdomar

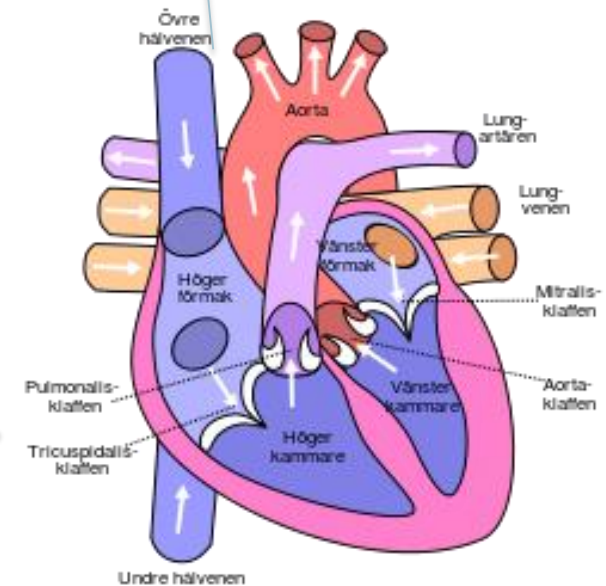
Kärlsjukdomar

...



Hjärteffekter

- rytm
- kraft
- flöde
- kärlfunktion
- klafffunktion



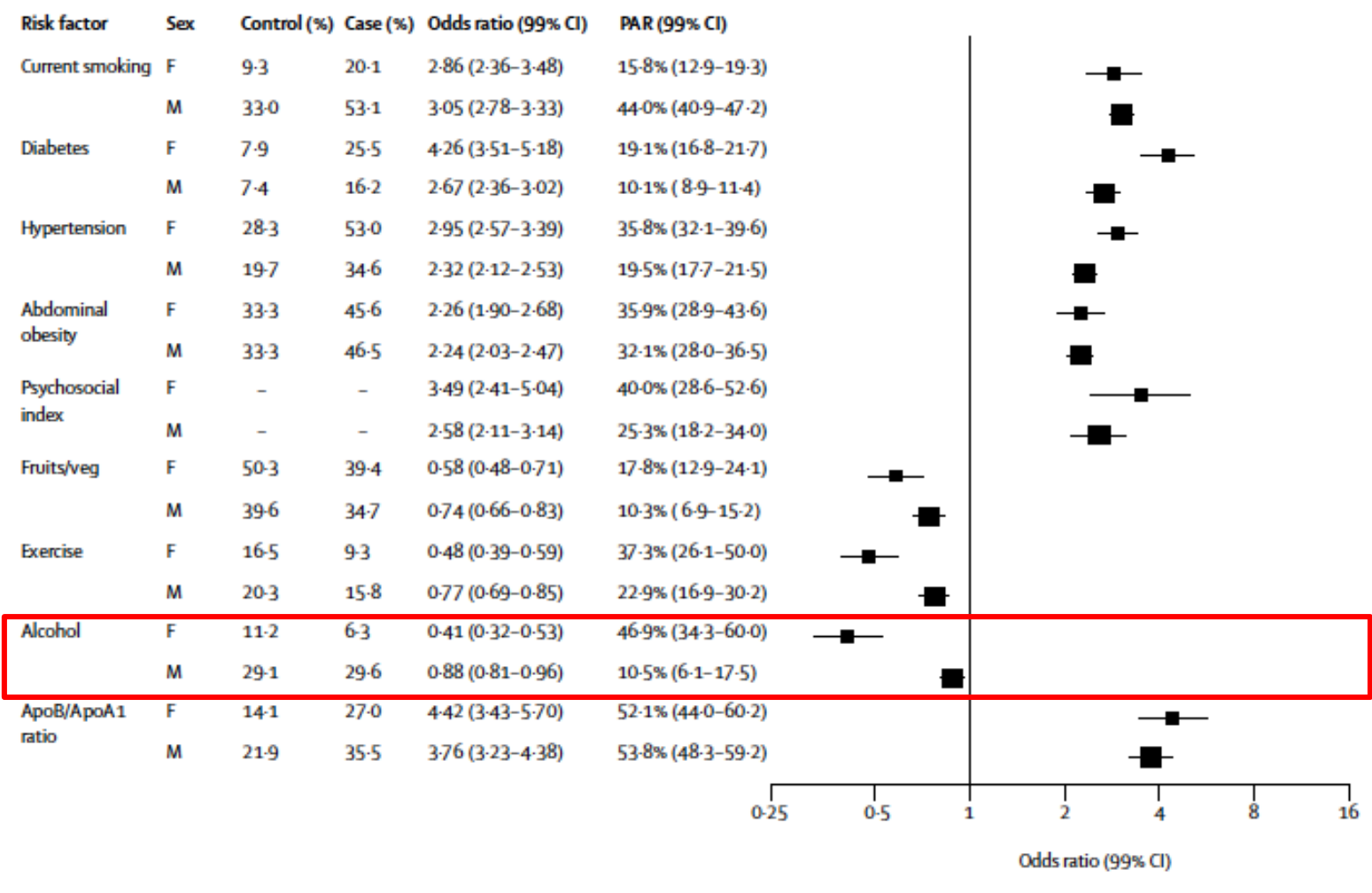


Lancet 2004; 364: 937-52

Published online

Effect of potentially modifiable risk factors associated with myocardial infarction in 52 countries (the INTERHEART study): case-control study

Salim Yusuf, Steven Hawken, Stephanie Öunpuu, Tony Dans, Alvaro Avezum, Fernando Lanas, Matthew McQueen, Andrzej Budaj, Prem Pais, John Varigos, Liu Lisheng, on behalf of the INTERHEART Study Investigators*



Är en låg alkoholkonsumtion skyddande för hjärtat?

- **Hjärtinfarkt:**
- INTERHEART-studien* (Lancet 2004) talar för en skyddande effekt av alkoholkonsumtion (case-control, ca 15 000 cases, 52 länder)
- PURE-studien** (BMJ 2015) (prospektiv kohort, ca 115 000 individer, 12 länder) visade att aktuell alkoholkonsumtion var associerat med färre hjärtinfarkter
- Holmes VH et al. *Association between alcohol and cardiovascular disease: Mendelian randomisation analysis based on individual participant data* (BMJ 2014) visade att individer med en genetisk variant associerad med ickedrickande och låg konsumtion hade minskad risk att insjukna i kranskärlssjukdom
- men...
 - Det har inte utförts några randomiserade studier av lågdoskonsumtion av alkohol med någon form av sjukdom eller dödsfall som utfall

Är en låg alkoholkonsumtion skyddande för hjärtat?

- **HDL-kolesterol:** Måttligt drickande höjer nivån av HDL-kolesterol men...
 - Kausalsambandet mellan HDL-kolesterol och hjärtkärlhändelser är oklar
- **Hypertoni:** Linjärt samband mellan blodtrycksnivåer och alkoholkonsumtion (även om vissa studier visat på en J-kurva)
- **Ateroskleros:** Med stigande alkoholkonsumtion ses ökande tecken på ateroskleros

Samband mellan alkoholintag och hjärtsjukdom

- Lågt till måttligt alkoholintag har inga uppenbart skadliga effekter på hjärta och kärl
 - Alkoholkonsumtion kan **inte** rekommenderas för att förebygga kranskärlssjukdom
 - Att dricka stora mängder alkohol medför risk för skador
 - Pulsen och blodtrycket ökar
 - Risken för hjärtarytmier av olika slag ökar, exempelvis förmaksflimmer
-
- Alkoholkardiomyopati
 - Genesen ej helt klarlagt
 - Etanolinducerad apoptos
 - Toxiska metaboliter
 - Aktivering av RAAS
 - genetisk polymorfism ger olika känslighet
 - Kvinnor känsligare oberoende av vikt



Hjärtkärlsjukvårdens utmaningar på alkoholområdet

- Systematiskt identifiera personer med riskbruk av alkohol
 - Särskilt bland kvinnor (?)
- Områden att uppmärksamma
 - Förmaksflimmerpatienter
 - Alkoholfrihet i samband med hjärtkärloperationer och interventioner
 - (saknas helt (?) studier på detta...
 - Sköra hjärtpatienters alkoholkonsumtion
 - Betydelsen av additiva riskfaktorer