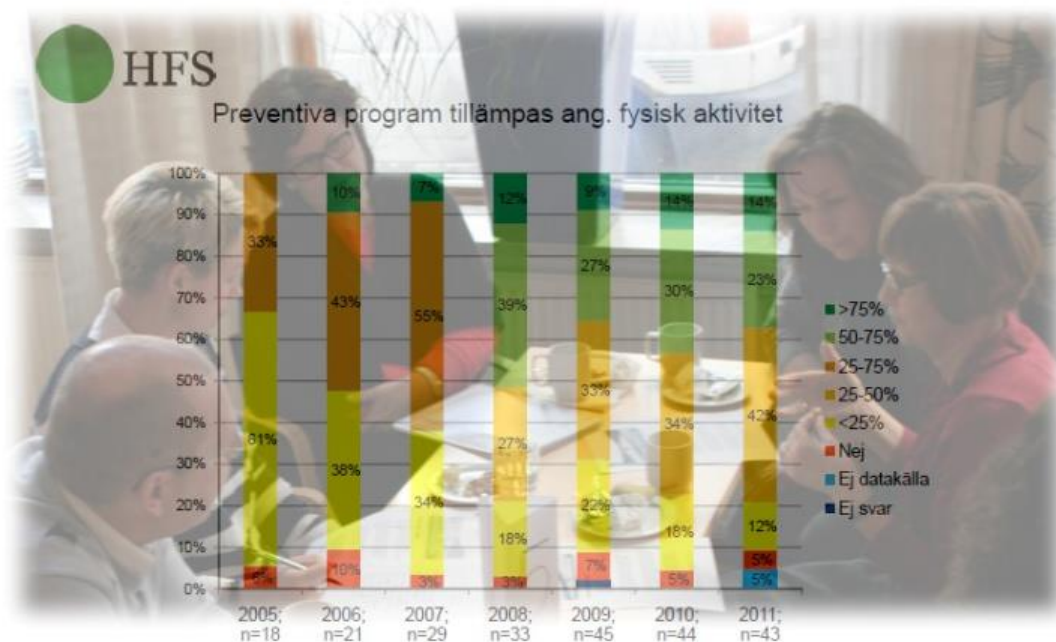


Indikatoruppföljning



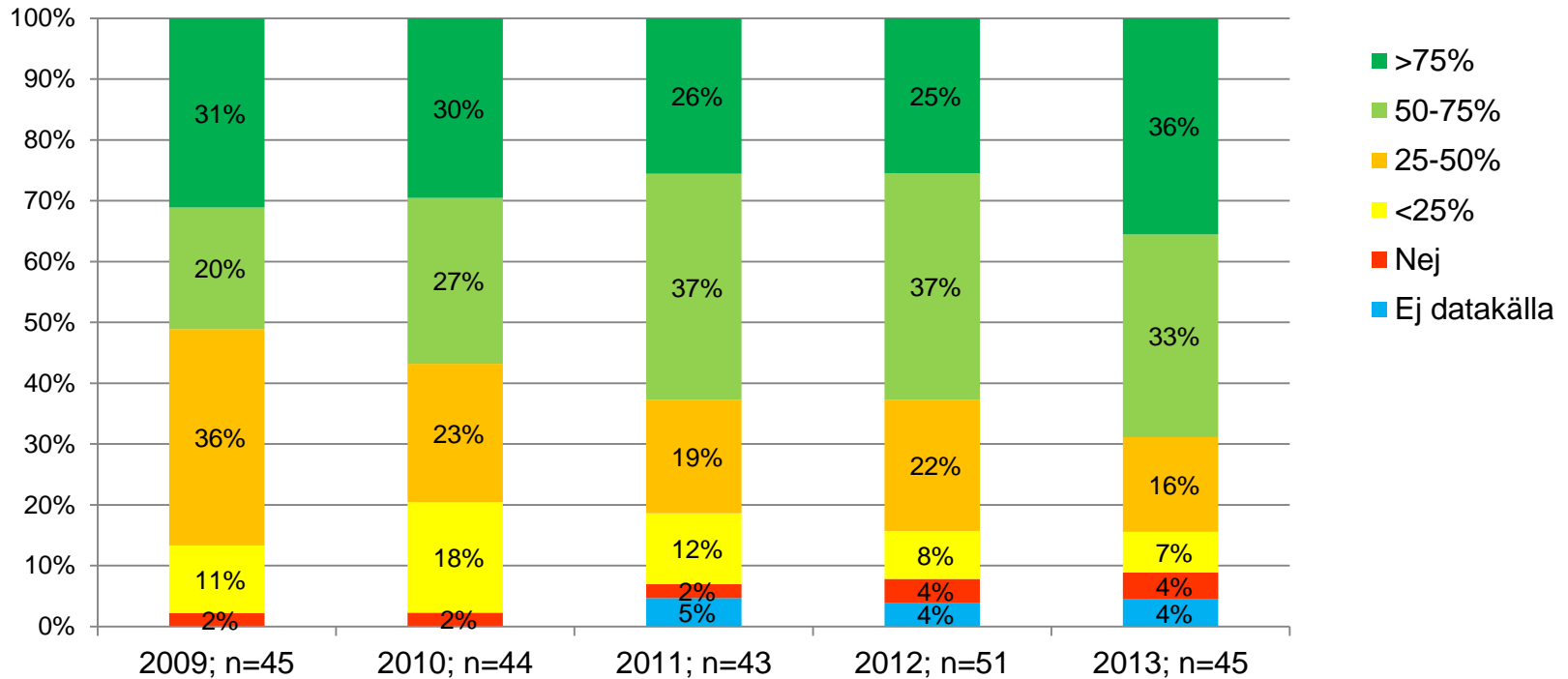
Verksamhetsår 2013



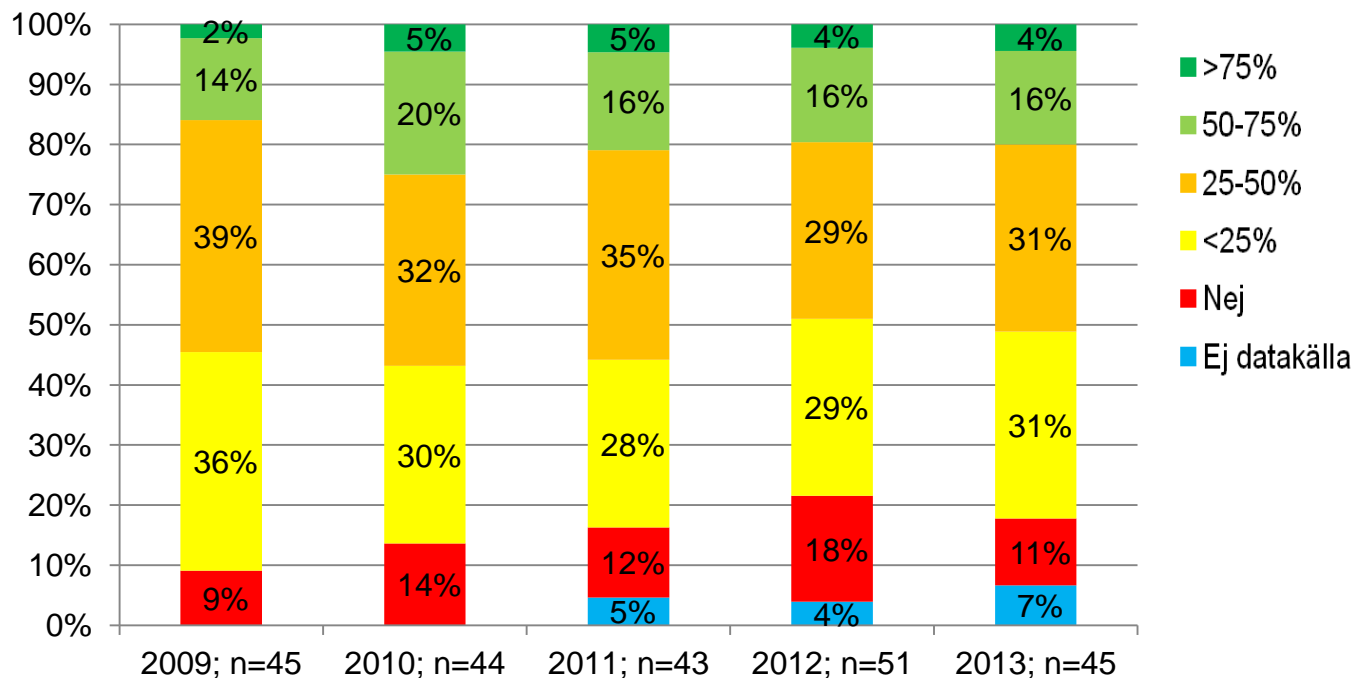
Deltagare

- 46 vårdorganisationer
- från 19 landsting/regioner

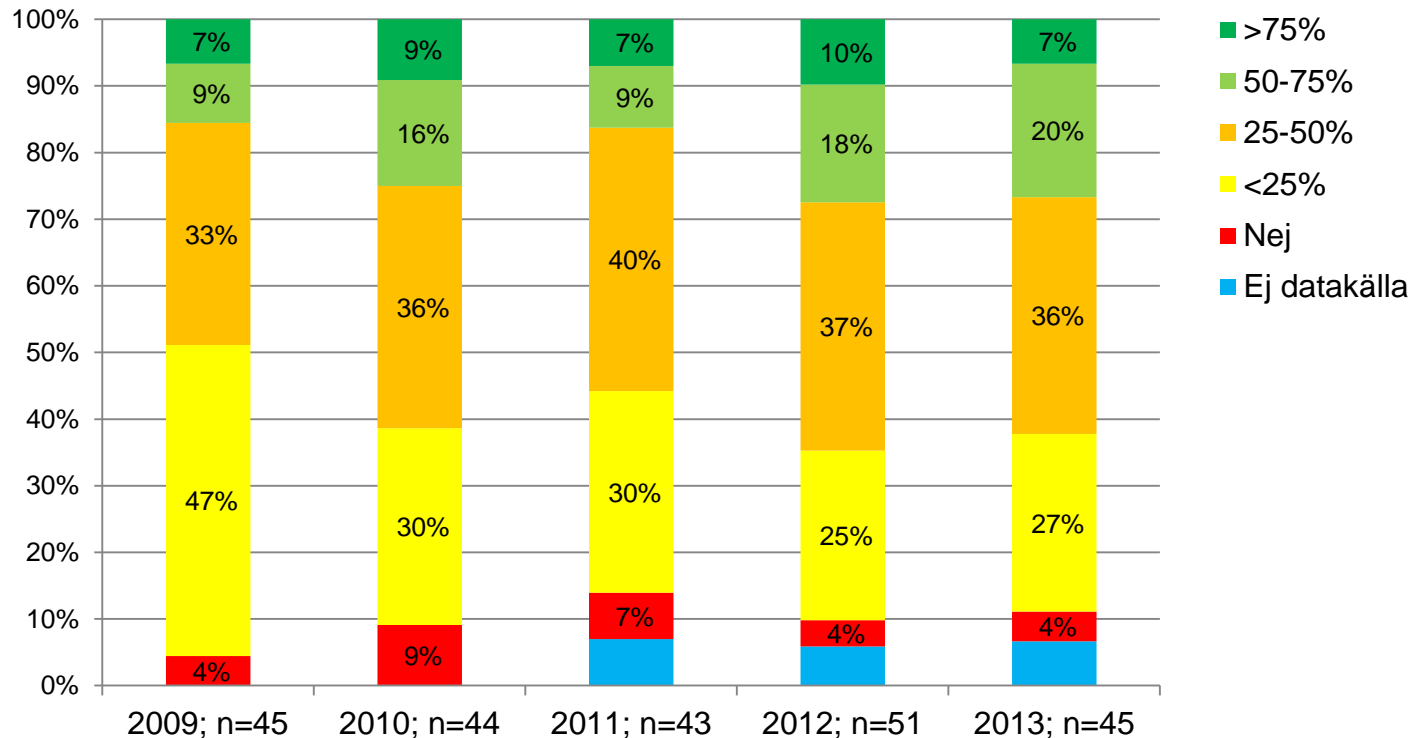
1. Preventiva program tillämpas ang tobak



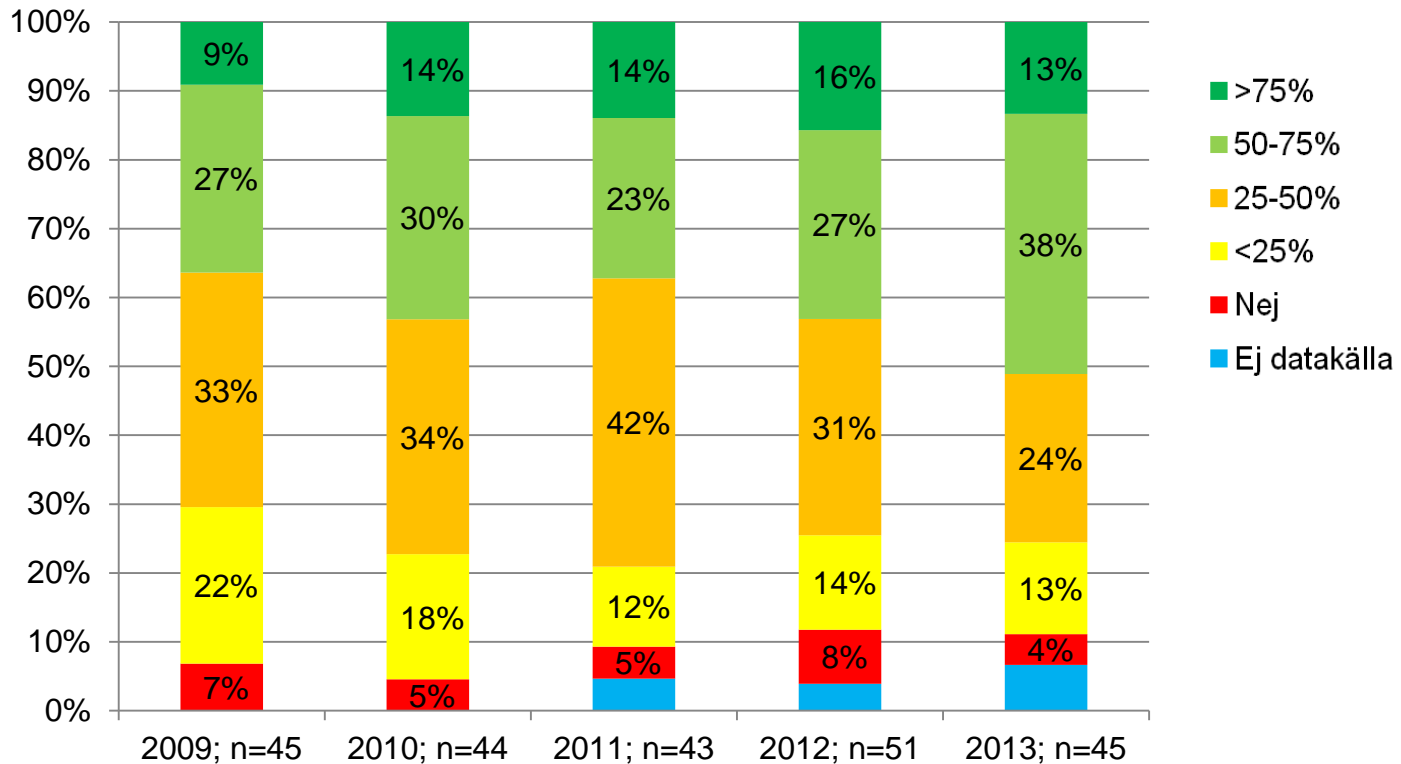
2. Preventiva program tillämpas ang riskbruk av alkohol



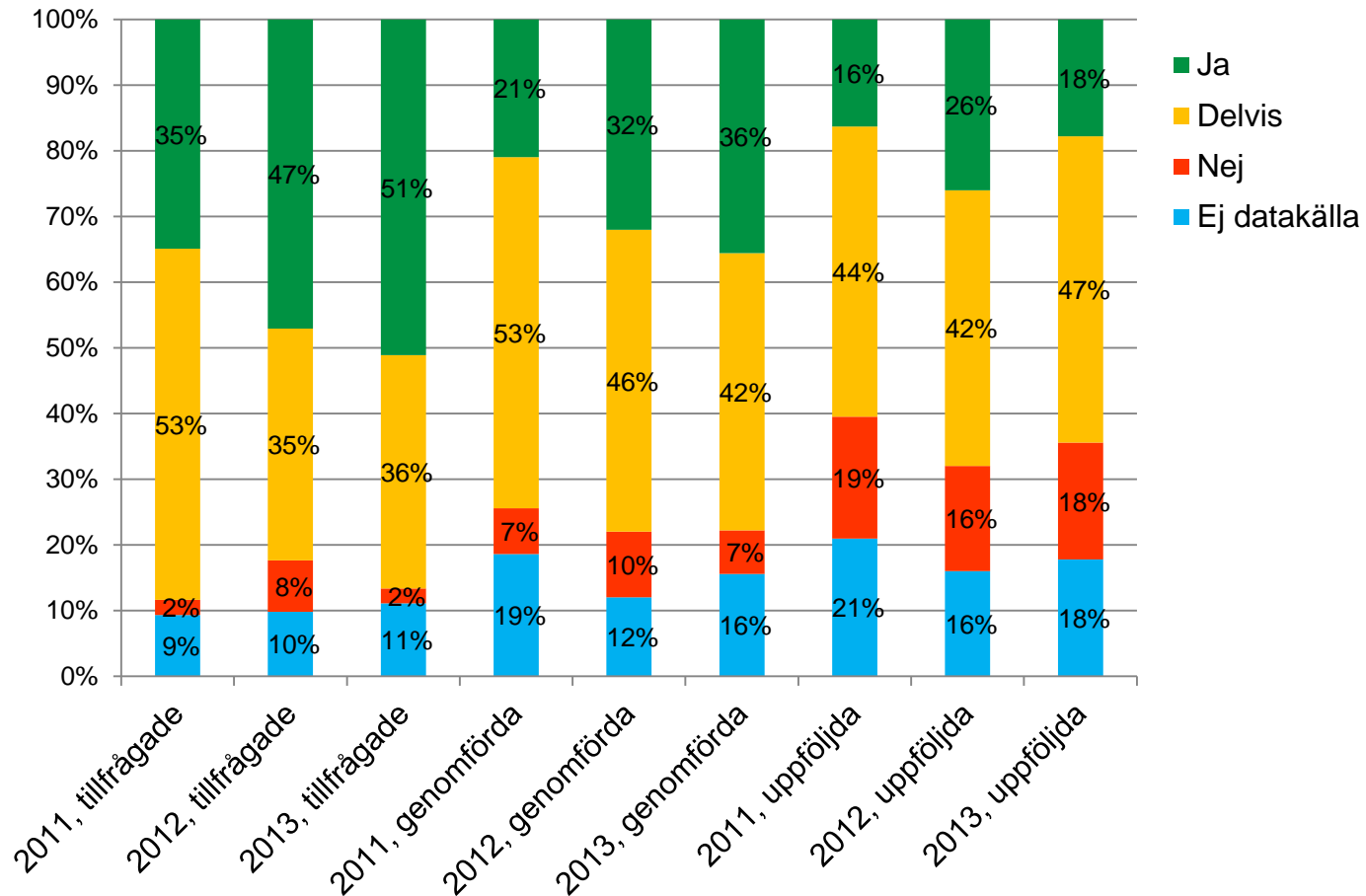
3. Preventiva program tillämpas ang matvanor



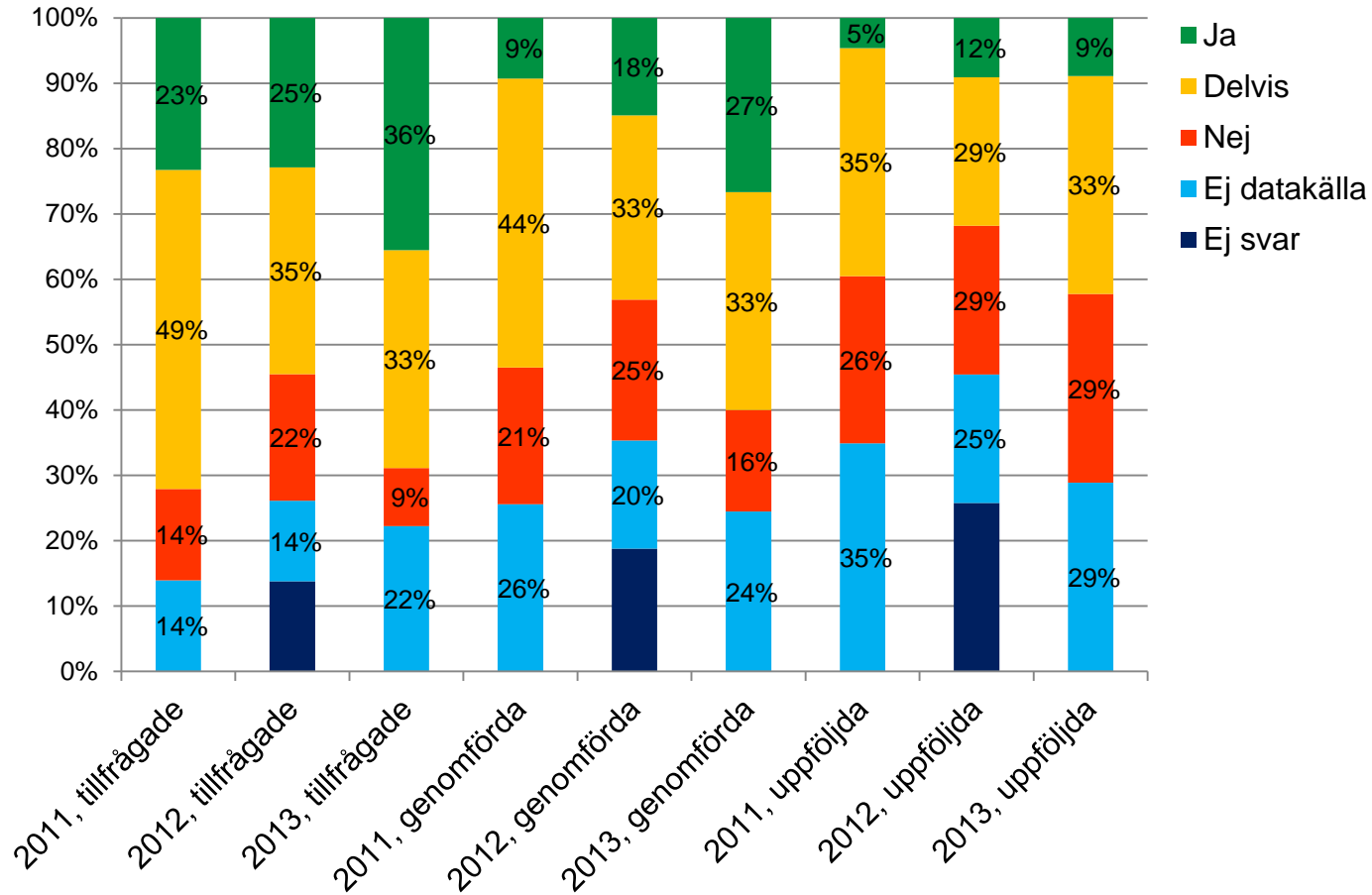
4. Preventiva program tillämpas ang fysisk aktivitet



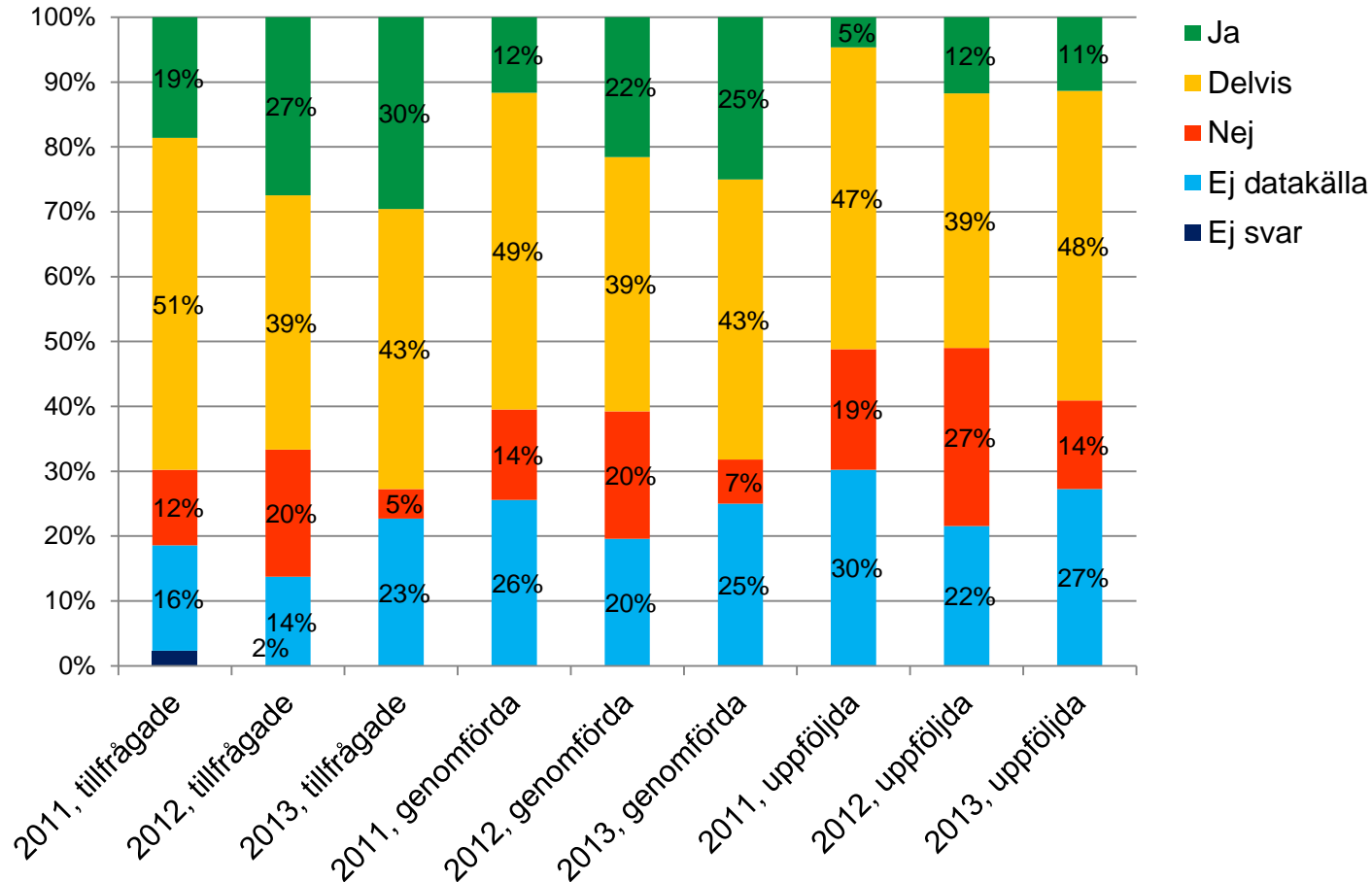
5. Levnadsvanor dokumenteras i journalsystem så att de kan följas upp: Tobaksbruk



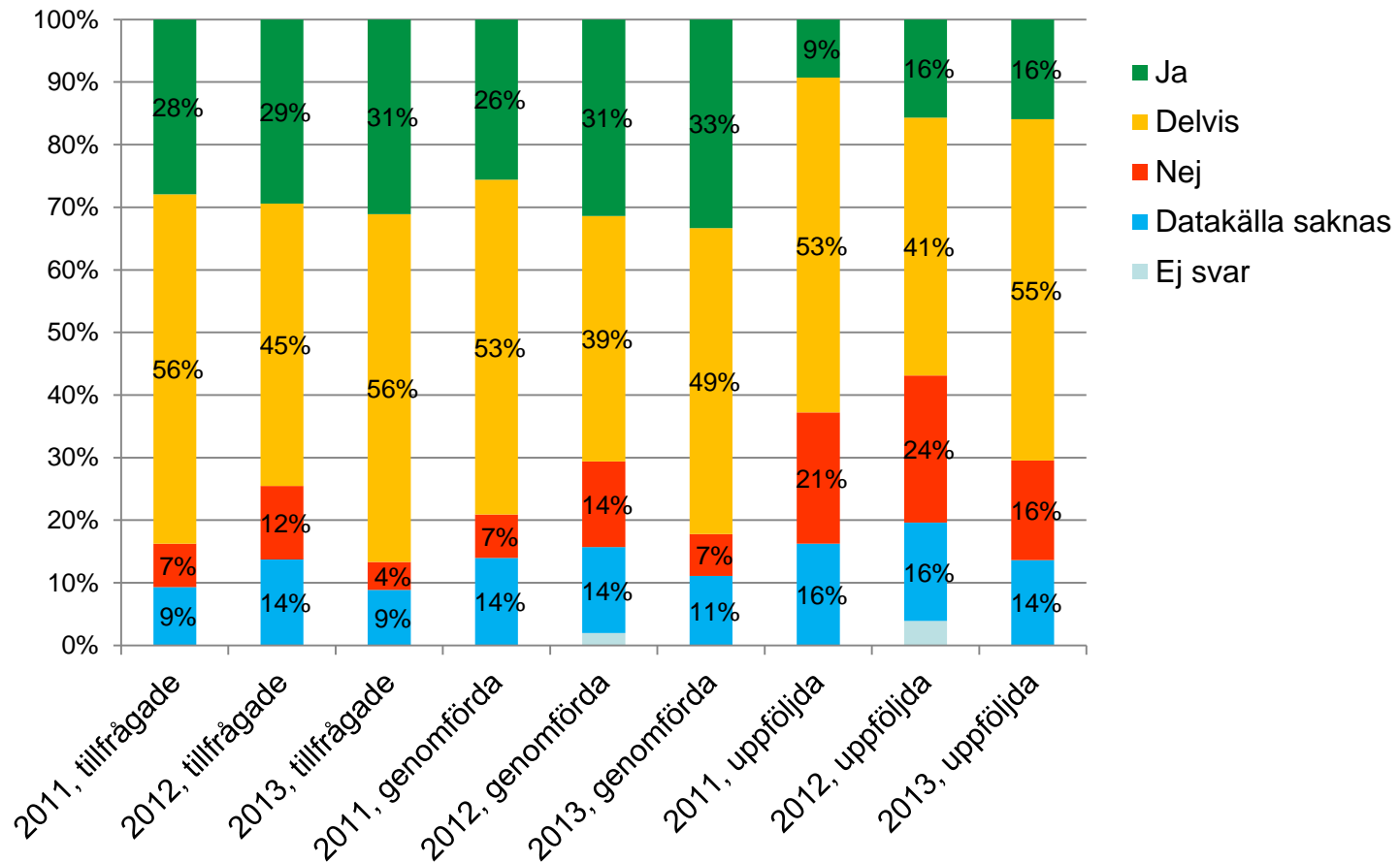
6. Levnadsvanor dokumenteras i journalsystem så att de kan följas upp: Alkoholriskbruk



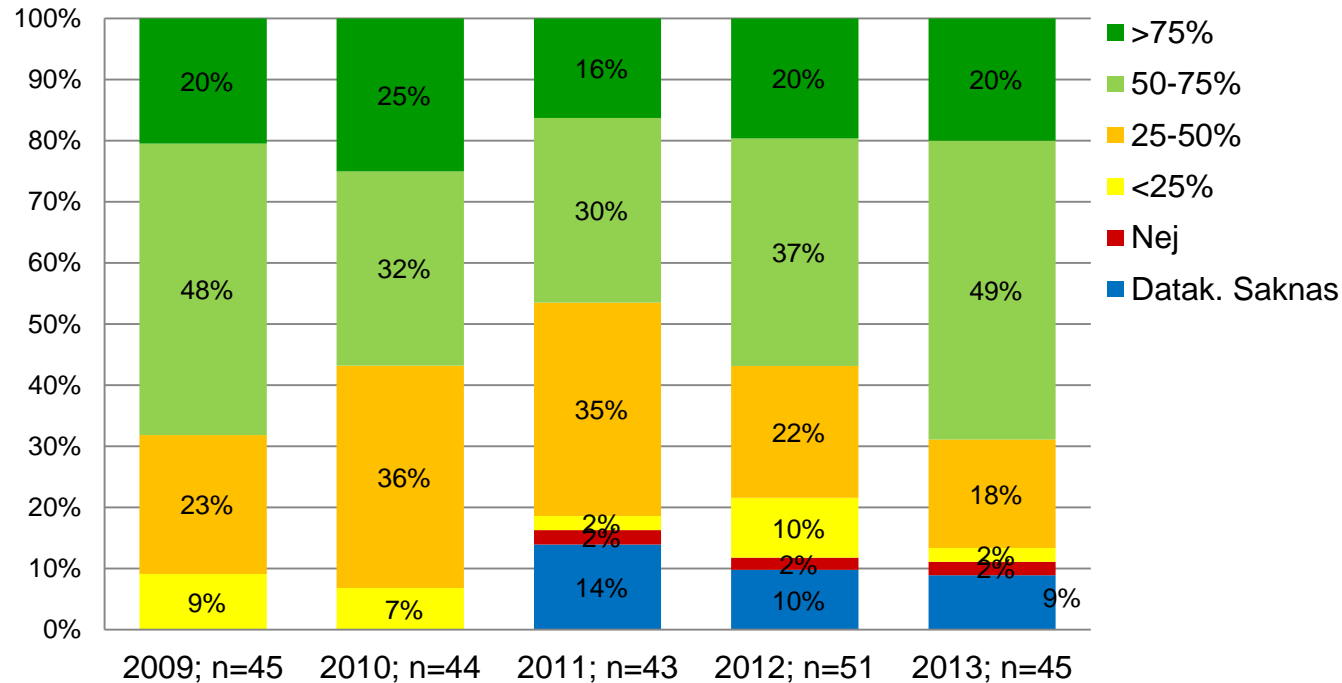
7. Levnadsvanor dokumenteras i journalsystem så att de kan följas upp: Matvanor



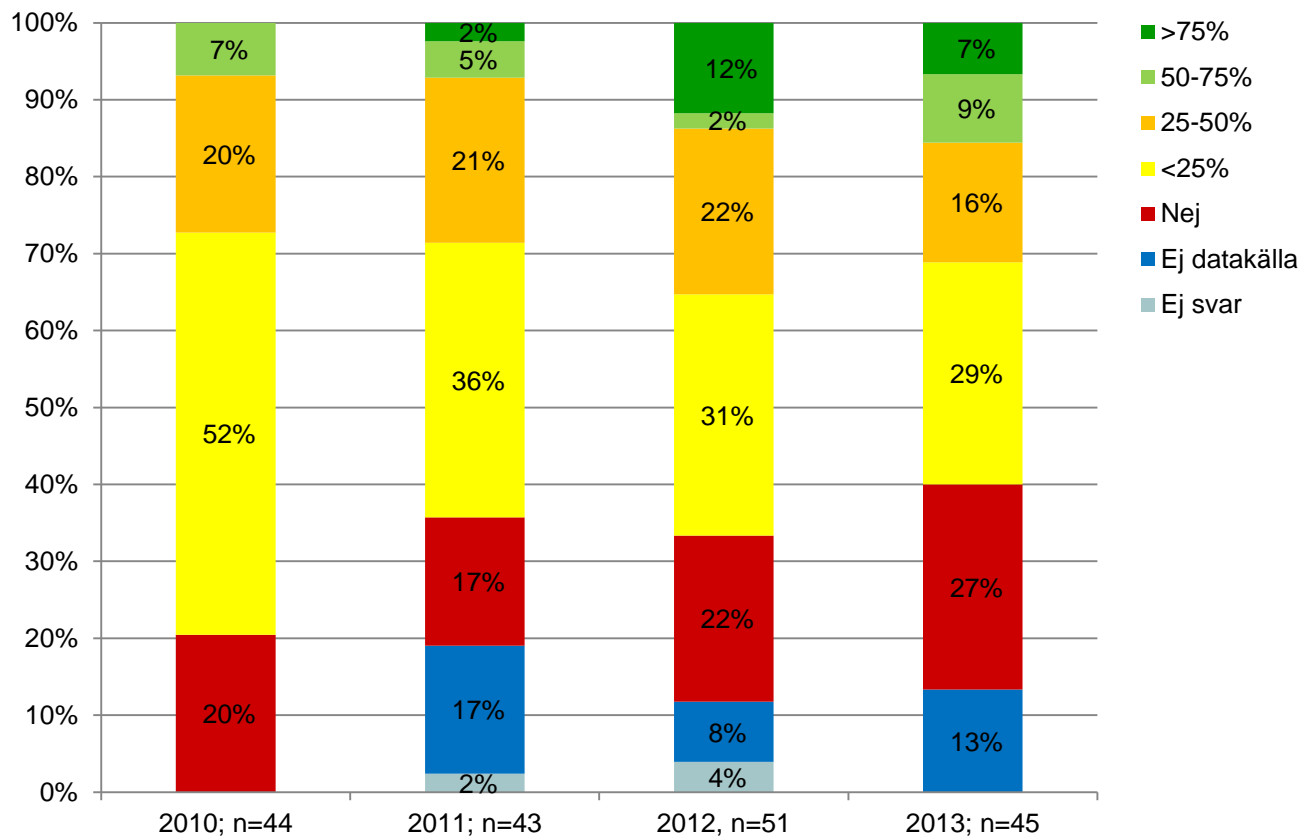
8. Levnadsvanor dokumenteras i journalsystem så att de kan följas upp: Fysisk aktivitet



9. Systematiskt stöd ges för fysiskt, psykiskt och socialt välbefinnande



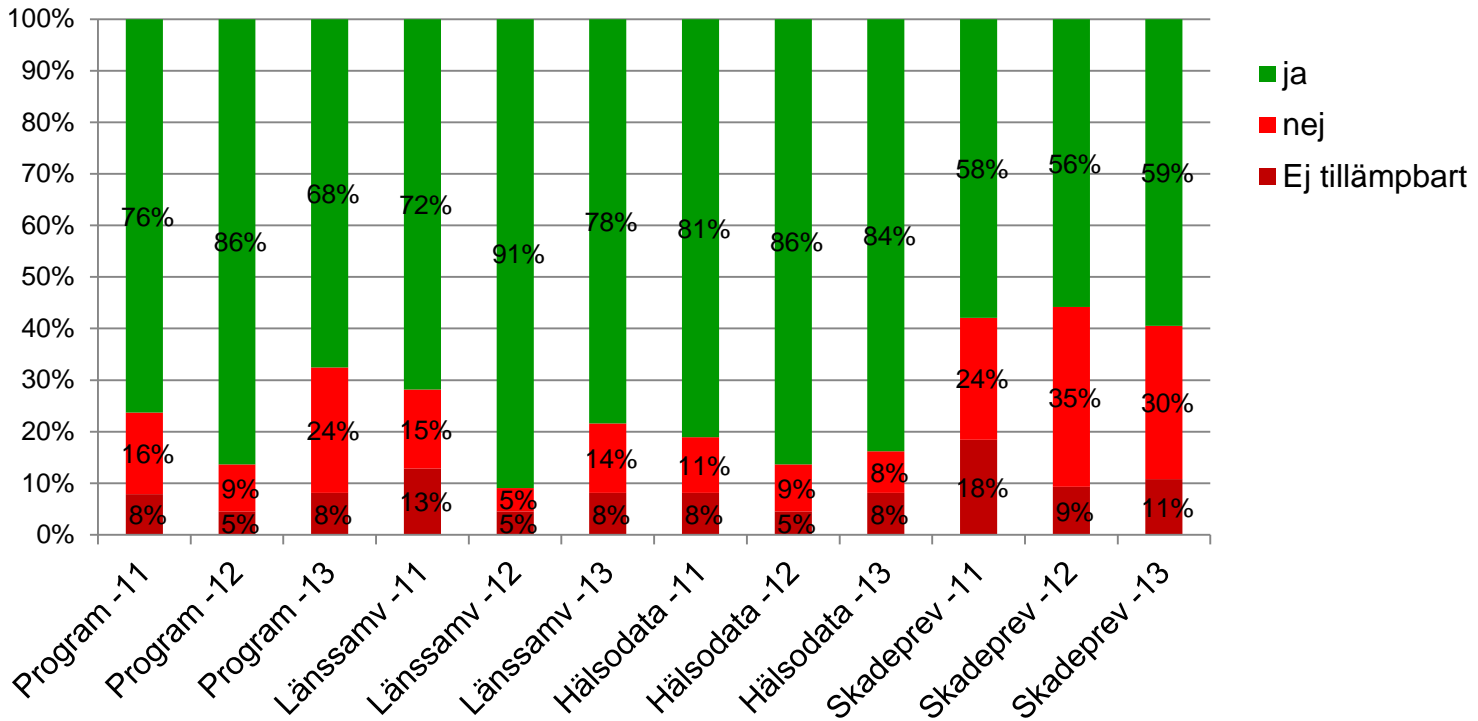
10. Mätning av självskattad hälsa används i verksamhetsutveckling





HFS

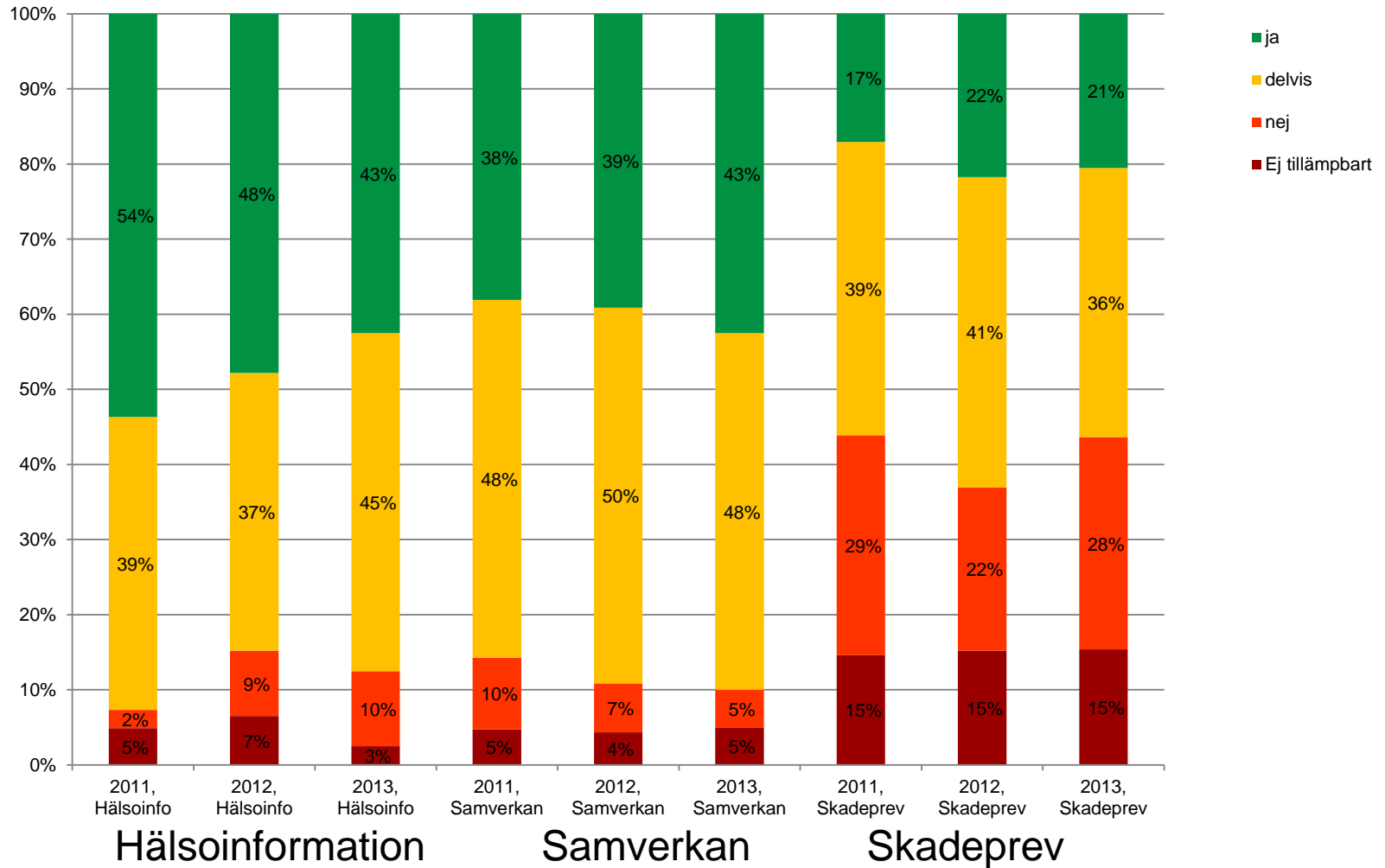
11-14. Befolkningsinriktat ;
landstingsnivå samt övriga som arbetar med frågan



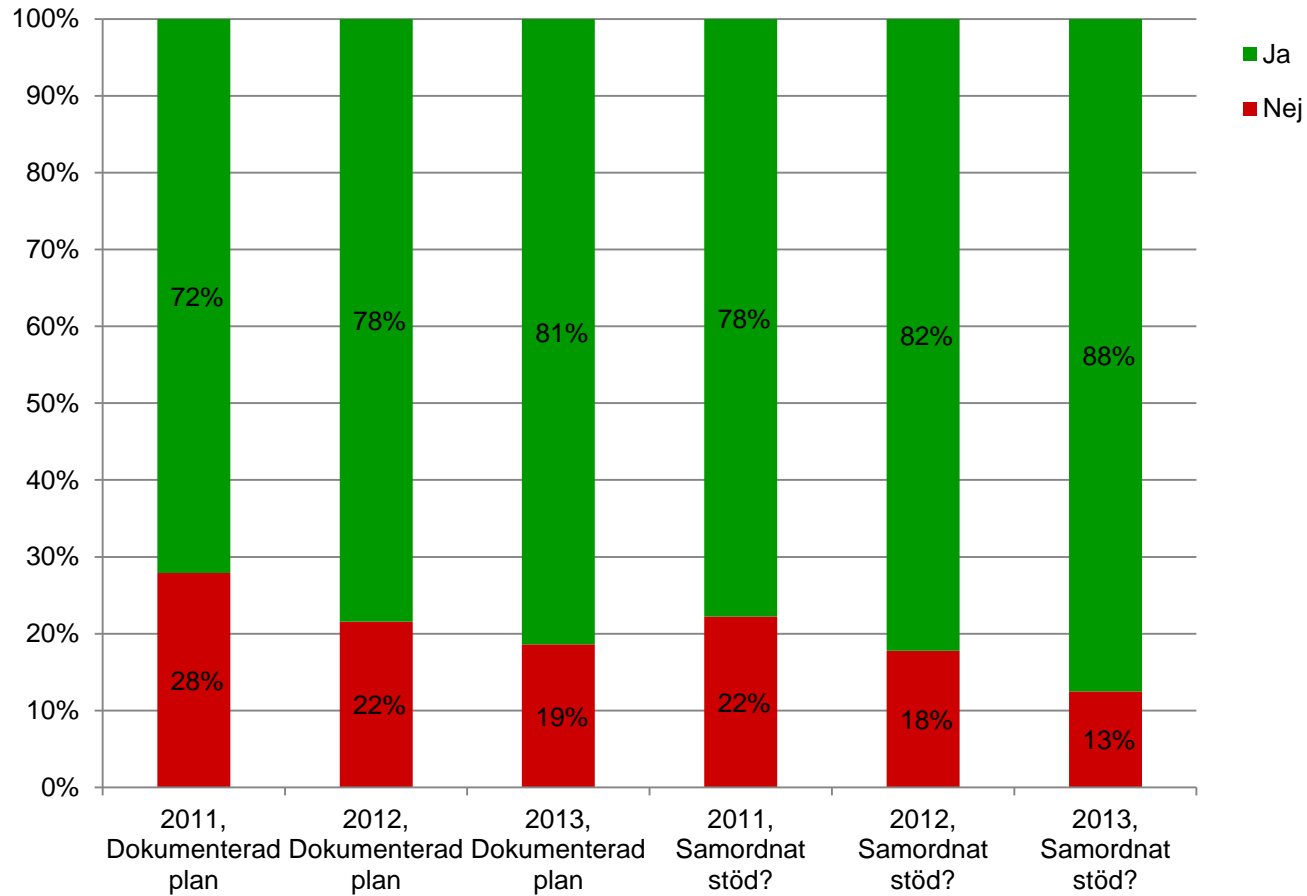


HFS

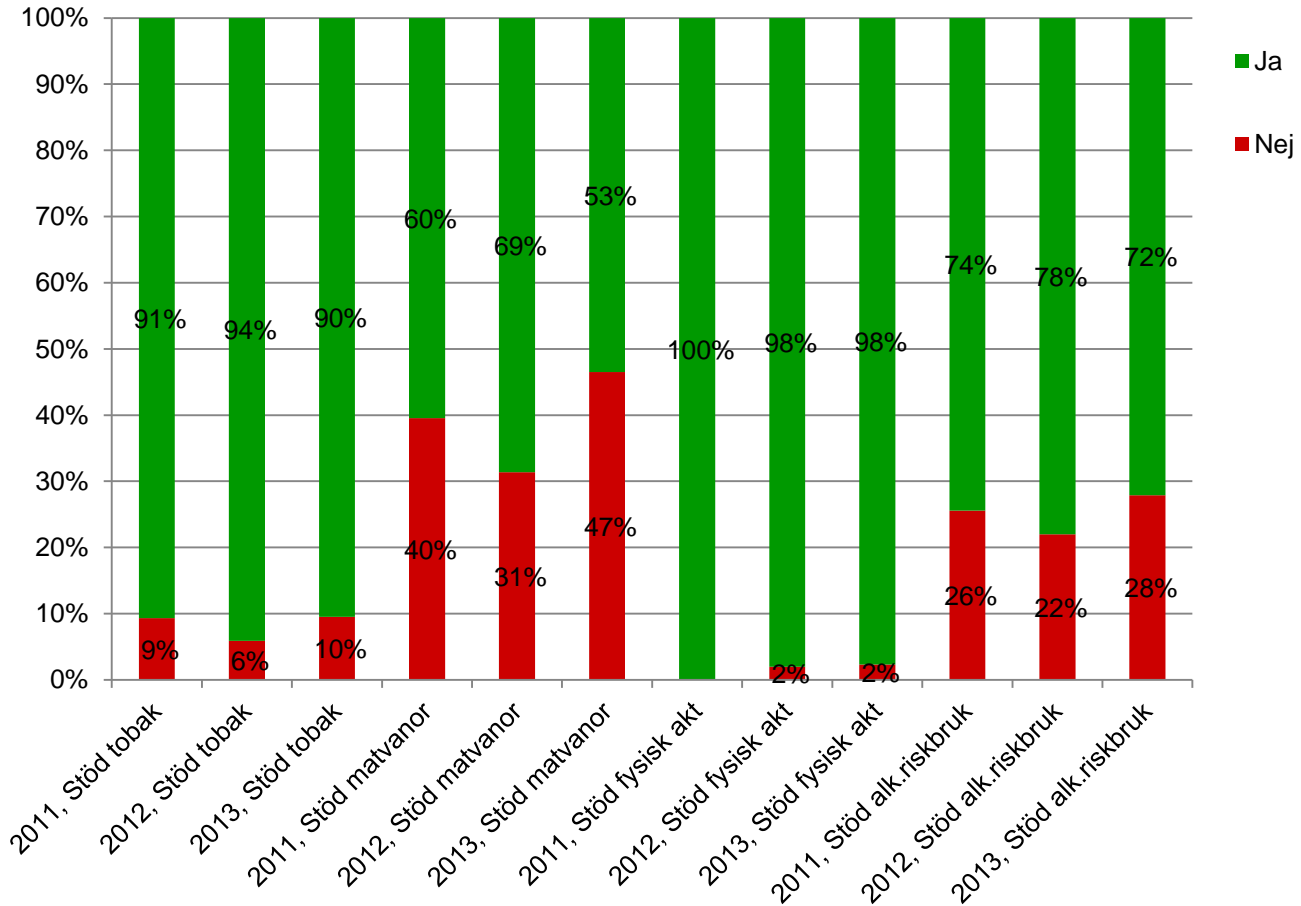
15-17. Befolkningsinriktat ; organisationsnivå samt övriga som arbetar med frågan



18-19. Plan och stöd för hälsofrämjande arbetsplats

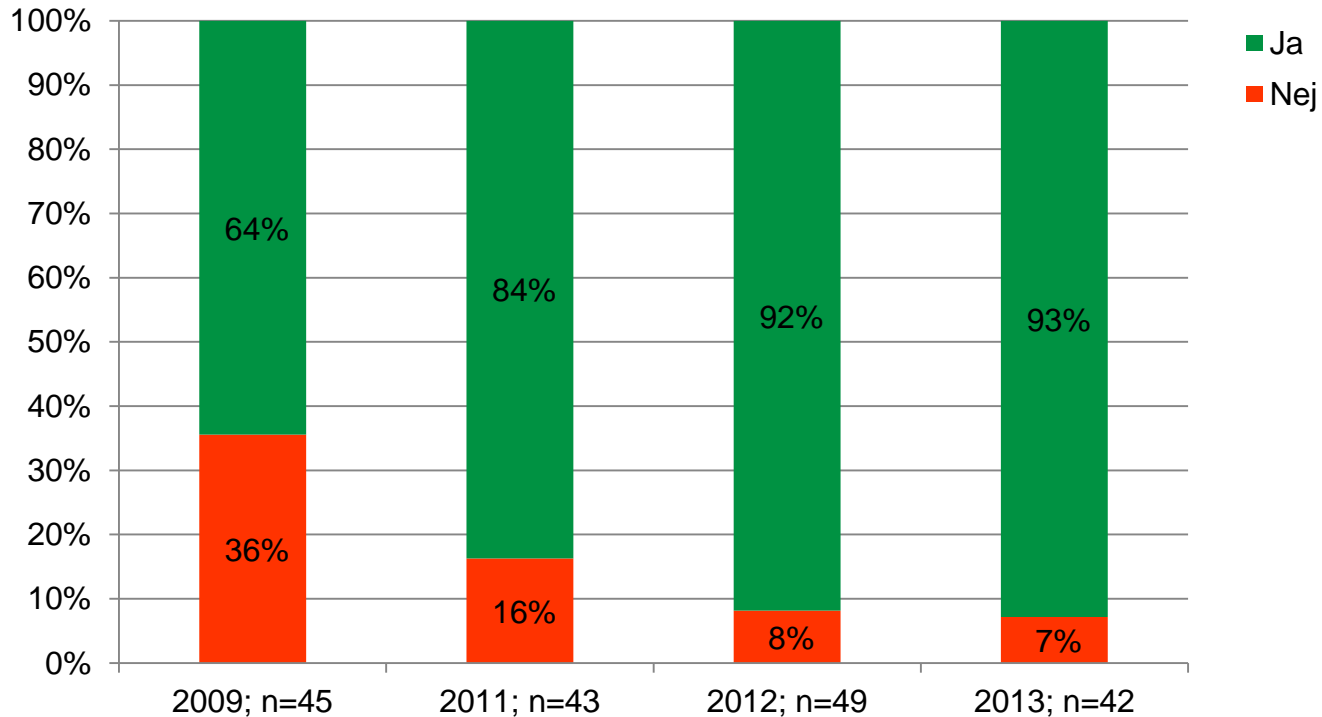


20. Stöd till medarbetare vad gäller levnadsvanor.





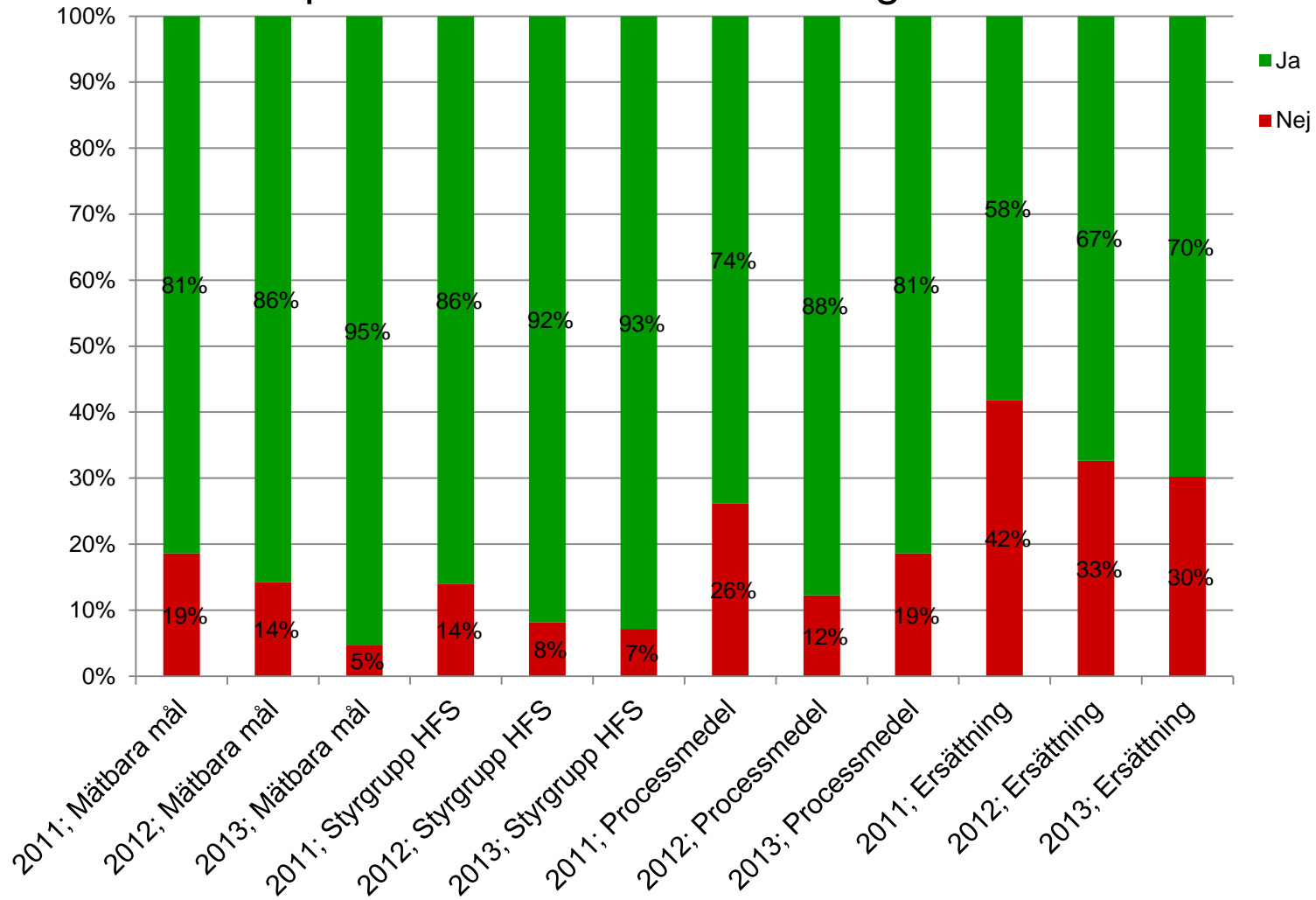
21. Styrning och ledning: Organisationen kompetensutvecklar systematiskt medarbetare inom hälsofrämjande och sjukdomsförebyggande synsätt och arbetssätt





HFS

22-25. Styrning och ledning, mål styrgrupp, processmedel och ersättning.



26. Levnadsvanor i baslista

