

Kraftens hus

- social innovation av och för cancerberörda



... tänk om det fanns en plats att träffa
andra som vet hur det känns”

Att tänka nytt för att göra nytta

- Var tredje svensk kommer få en cancerdiagnos under sin levnadstid
- Ca 40 % av dessa är barn eller personer i arbetsför ålder
- Bättre behandling gör att fler personer lever längre med sin cancersjukdom
- Risken för närstående att få stressrelaterade sjukdomar ökar med 25 % ett år efter diagnos
- En cancerdiagnos påverkar fysiskt, mentalt och social

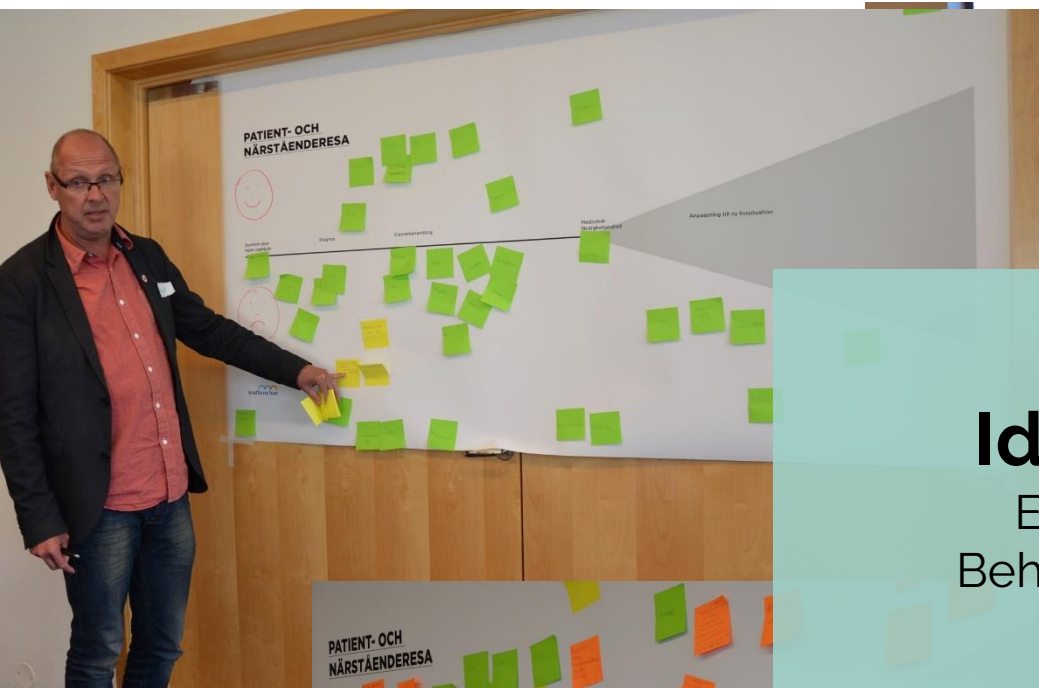
→ Stort behov av att tänka nytt kring hur samhällets resurser bättre kan integreras för att stödja cancerberörda





Vägledande principer

- Livshändelseperspektiv
- Ta sikte på organisatoriska mellanrum
- Delaktighet och inflytande för hela systemet
- Design som metod för att nå samhällelig förändring
- Hållbar verksamhetsmodell



Identifiera behov
Emotionell kartläggning
Behov hos samverkansparter
Go / no-go



PROBLEM/BEHOV



LÖSNING



EFFEKTER/MÅLBILD

Patient/Närstående	Samhälle
<ul style="list-style-type: none">• Komplex livshändelse med många aktörer• Fragmenterat välfärdssystem• En blir sjuk, men många berörs• Bristande stöd för närstående• Ökad sjukdom hos "anhörig" pga stress• Möta andra med liknande erfarenheter• Få stöd och positiva förebilder• Lära sig leva med cancer• Dela med sig av sina dyrköpta erfarenheter	<ul style="list-style-type: none">• Patienter faller mellan stolarna pga glapp mellan välfärdsaktörer• Bristande kontinuitet inom vårdkontakter• Ojämlighet i välfärden• Arbetsgivare behöver stöd i sjukskrivning/rehab• Sjukvården fokuserar på tumören – men människan och de närstående?• Vården sänder information, brister i anpassad dialog• Vården får inte sammankoppla patienter pga sekretess• Ineffektiv sjukskrivning gör patienten svagare• Osäkerhet inför att ha anställd med cancerdiagnos – hur stödja?

Kraftens Hus

- För emotionellt, socialt, fysiskt och praktiskt stöd



*Användardriven resursintegration av samhällets resurser
Region, kommun och näringsliv bidrar med finansiella resurser och
utgör basfinansiering där andra aktörer kan bidra med resurser t.ex.
kompetens, aktiviteter och information.*

Patient/Närstående	Samhälle
<ul style="list-style-type: none">• Styrka i att träffa andra med liknande erfarenhet• Ingen ska behöva vara ensam med sin cancer• Samlad plats för information och kompetens om livet med cancer (oavsett diagnos)• Plats för fokus på hälsa och välbefinnande• Fler kunniga patienter som kan ta ny roll i egenvård och välfärdens utveckling• Minskad sjukskrivning och ekonomiskt bortfall• Minskad vårdkonsumtion för närstående	<ul style="list-style-type: none">• Plattform för samverkan rörande cancerberörda• Mer jämlik välfärd• Ökad kunskap, empati och bemötande• Minskad sjukskrivning för patient/närstående• Komplement till vården med fokus på social, emotionell och praktiskt stöd• Förändrad efterfrågan av välfärdstjänster

Prototyper

Prioritering
Från behov till rumslig gestaltning





Kraftens hus

- ° Patientdrivna mötesplatser för cancerberörda
- ° Drivs som ideella föreningar
- ° Verksamhetsmodell med samverkan privat, offentligt, civilsamhället
- ° Integrerar relevanta resurser i samhället
- ° Basfinansiering





**Socialt, emotionellt,
fysiskt och praktiskt
stöd**



”Kraftens hus är en plats att få prata av sig, att få lyssna på andras erfarenheter, att få hjälp att bearbeta livets svårigheter”





Utvärdering

- Gemenskap
- Erfarenhetsutbyte
- Ny kunskap
- Samlingsplats för aktiviteter


kraftens hus




kraftens hus

Nationell spridning av modellen





Kraftens hus ny roll inom den svenska välfärden

- Gränslandet mellan cancervården och övriga samhällsfunktioner
- Komplement till sjukvårdens cancerrehabilitering
- Innovativ verksamhetsmodell
- Samverkan med samhällets aktörer
- Integrerar relevanta resurser i samhället

*Se t.ex.: Socialstyrelsen (2022) Cancerrehabilitering–
Förslag till utveckling*

*Ingen ska behöva
vara ensam med
sin cancer*

www.kraftenshus.se


kraftens hus