

Introduktion till implementering

Mårten Åhström, Annika Bäck
Enheten för implementering och utvärdering

Implementering.slso@regionstockholm.se



Vad är implementering?

- Implementering innebär att införa något nytt till exempel ett arbetssätt, riktlinjer eller en värdegrund
- Detta nya kan vara något stort eller litet
 - Handlingsprogram eller policy
 - Tända lampa hos boende för att minska fallrisk



Spridning är inte implementering

- **Diffusion av kunskap:** passiv process
- **Spridning av kunskap:** lite mer aktivt
- **Implementering:** *“En sammansättning av specifika aktiviteter som har till syfte att få en ny metod eller ett nytt program med kända aspekter att bedrivas i ordinarie verksamhet”*



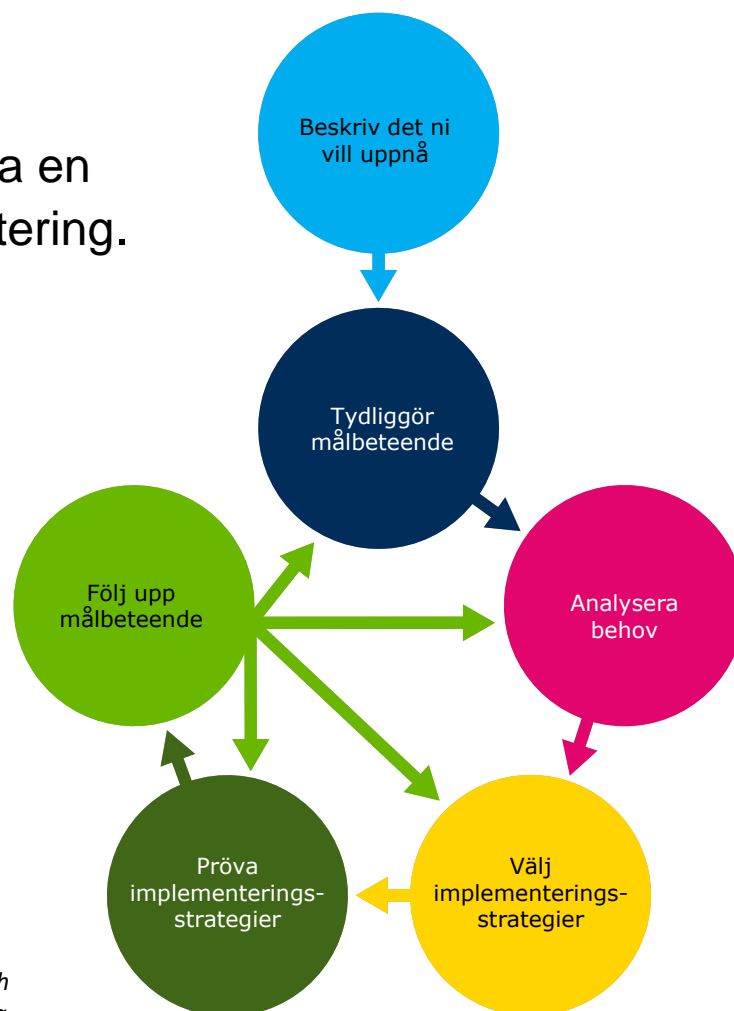
Implementering innebär beteendeförändring

Implementeringen handlar om att människor (medarbetare, ledare på olika nivåer, administration, osv) ska ändra sina beteenden

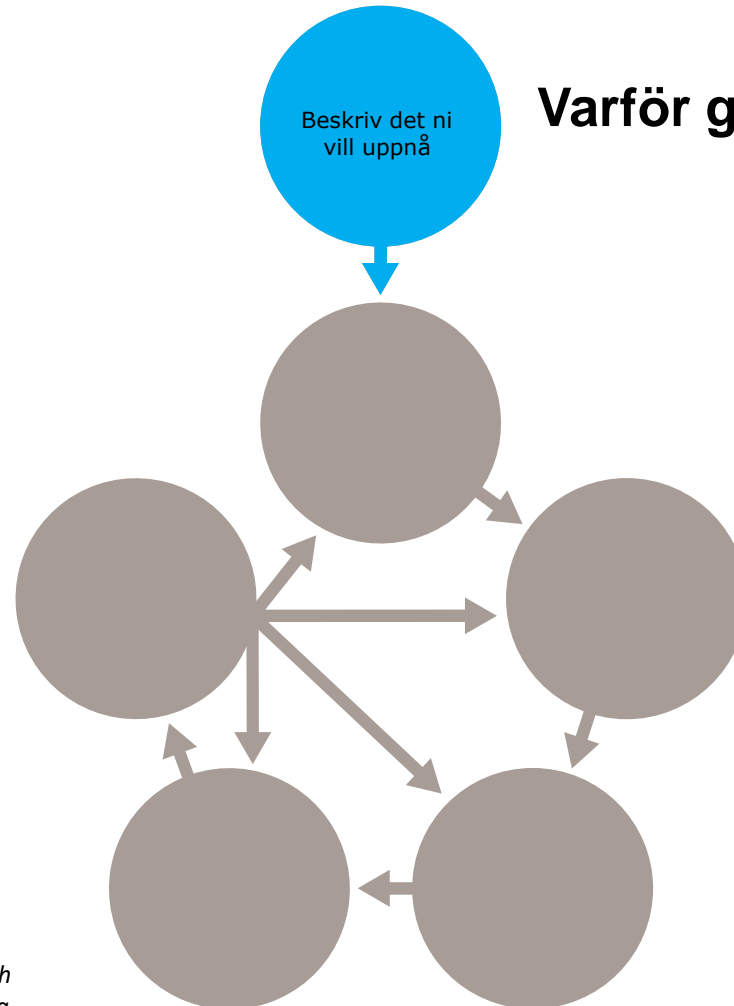


Implementerings- modellen

Syftar till att åstadkomma en
skräddarsydd implementering.



Varför gör vi det här?







- Tobak
- Alkohol
- Matvanor
- Fysisk aktivitet
- Barn och unga
- **Levnadsvanor inför operation**

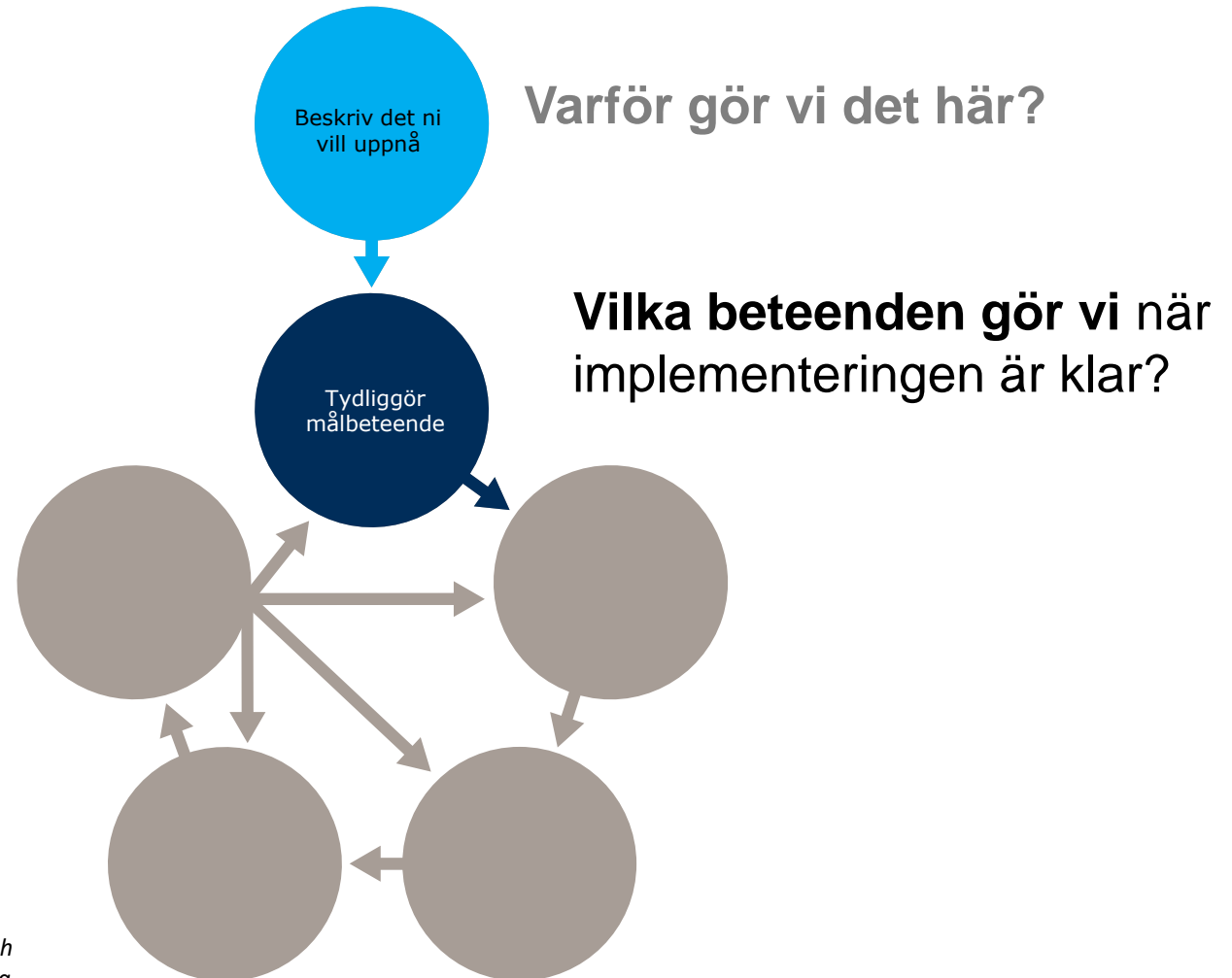
- **Alkohol inför operation**
- Rökning inför operation
- Fysisk aktivitet inför operation
- Matvanor och nutritionstatus inför operation

Övning

- Formulera vilket problem ni vill lösa samt vad det är ni vill uppnå med er implementering.
- Arbetshäftet, Tabell 1, s. 3



Beskriv det ni
vill uppnå



Vad är ett beteende?



Tydliggöra



Så här tvättar du händerna!



1

Skölj med ljummet vatten
Varmt vatten löser upp smuts, men nästan inga bakterier eller virus går bort med bara vatten.



2

Använd flytande tvål och tvätta hela handen
Med tvål får du bort en del fett, smuts, bakterier och virus. Glöm inte tummarna!



3

Skölj igen med ljummet vatten

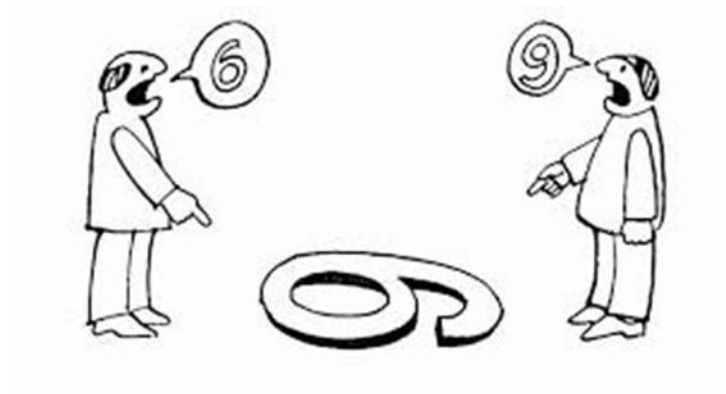


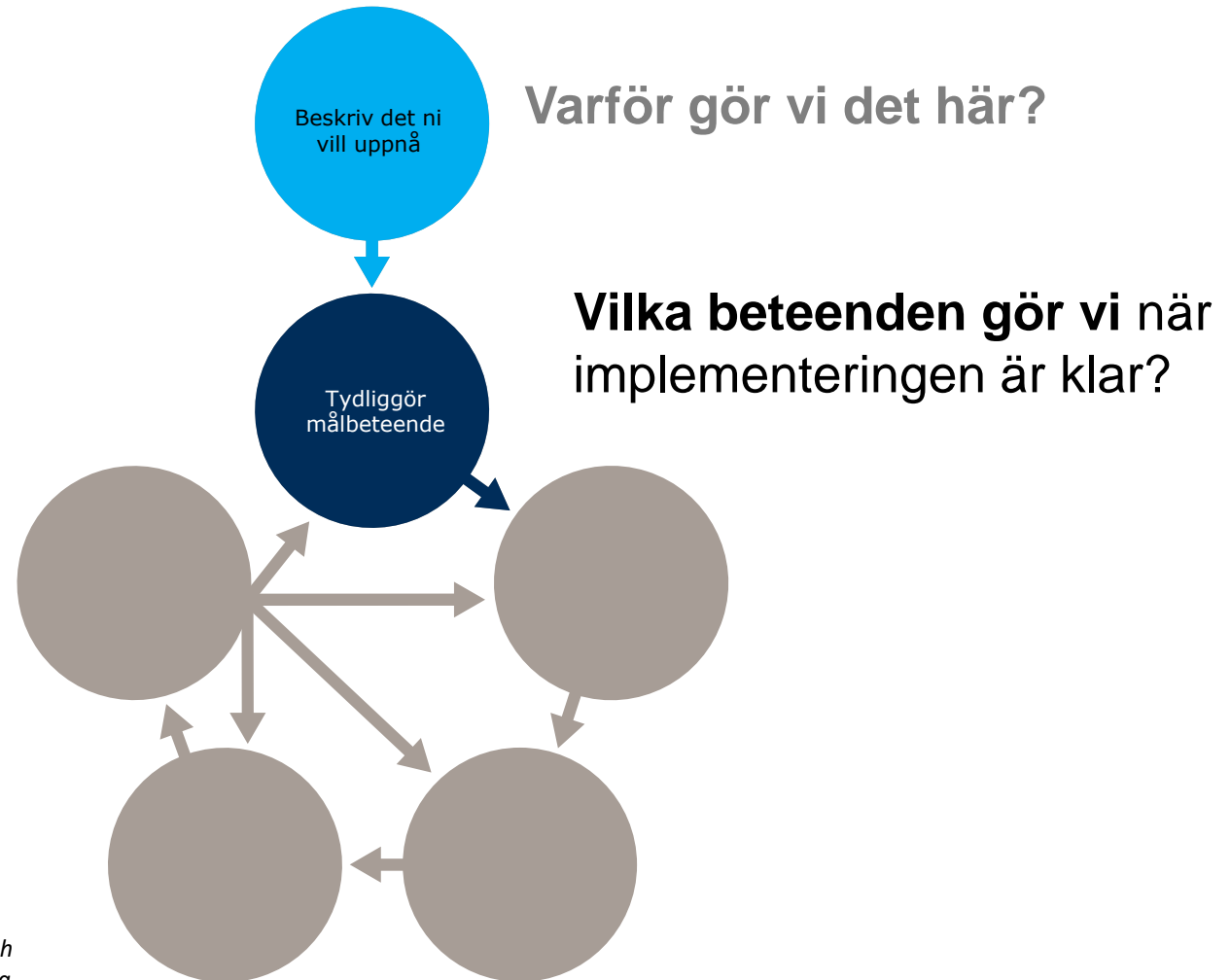
4

Torka Torrt!
Nu kommer det viktigaste - torka dig ordentligt med papper, för efter att ha sköljt bort tvålen är ändå inte alla bakterier borta. Ju torrare händerna blir, ju färre bakterier och virus överlever.

Tvåla händerna => 20 sek...
Under den tiden hinner du sjunga
Handtvättsången...
minst en gång!
Melodi: Blinka lilla stjärna

Tvätta, tvätta liten hand,
bort med smuts och bort med sand.
Mellan, i, å ovanpå,
gnugga tummen båda två.
Tvätta, tvätta liten hand,
bort med smuts och bort med sand



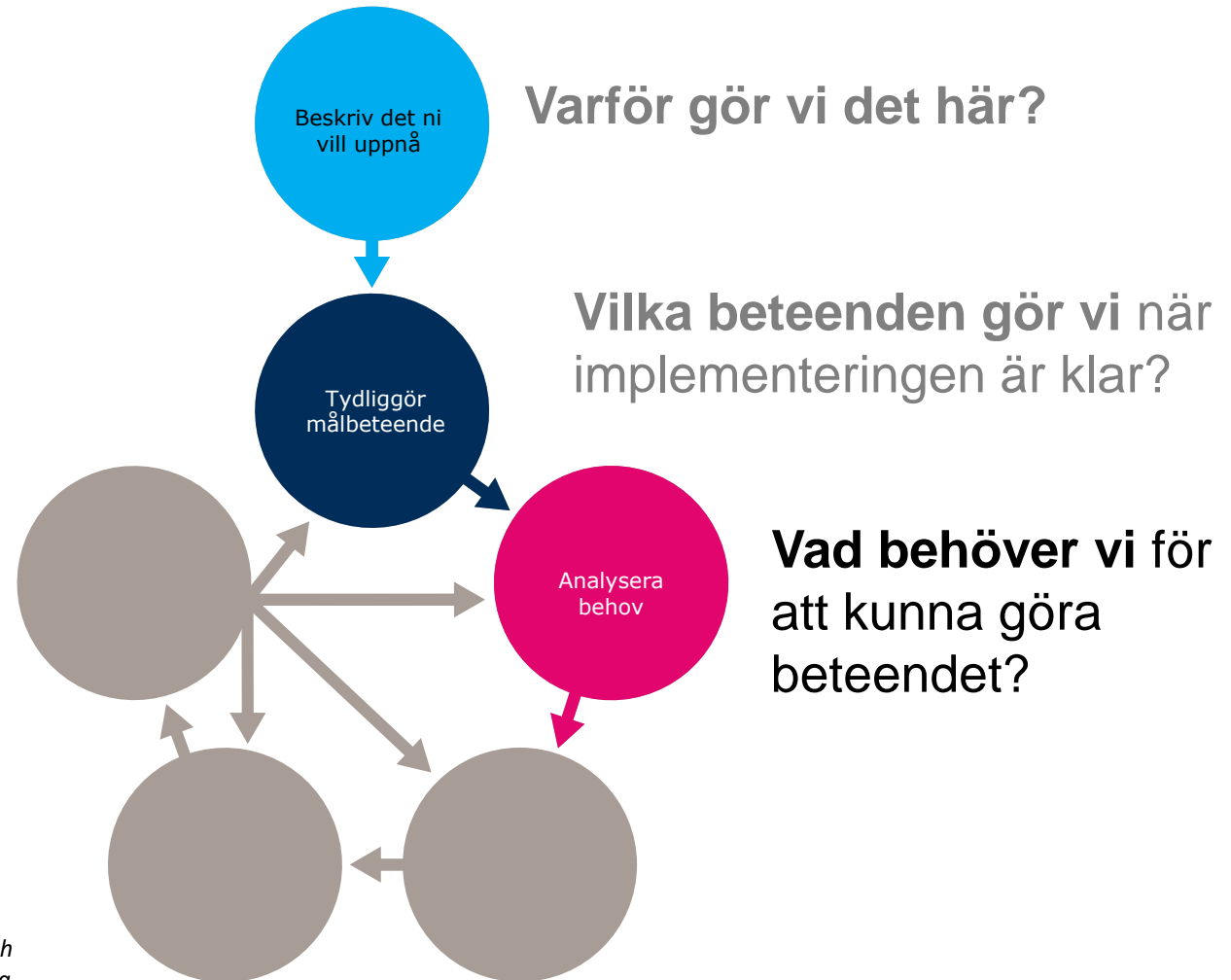


Övning

- Brainstorma kring alla möjliga beteenden som kan ingå i att arbeta med alkoholfrågan inför operation
- Fokusera på beteenden som ni ska göra kontinuerligt
- Beteendet är det som ni ska göra efter implementeringen är klar
- Arbetshäftet, Tabell 2, s.4



Tydliggör
målbeteende

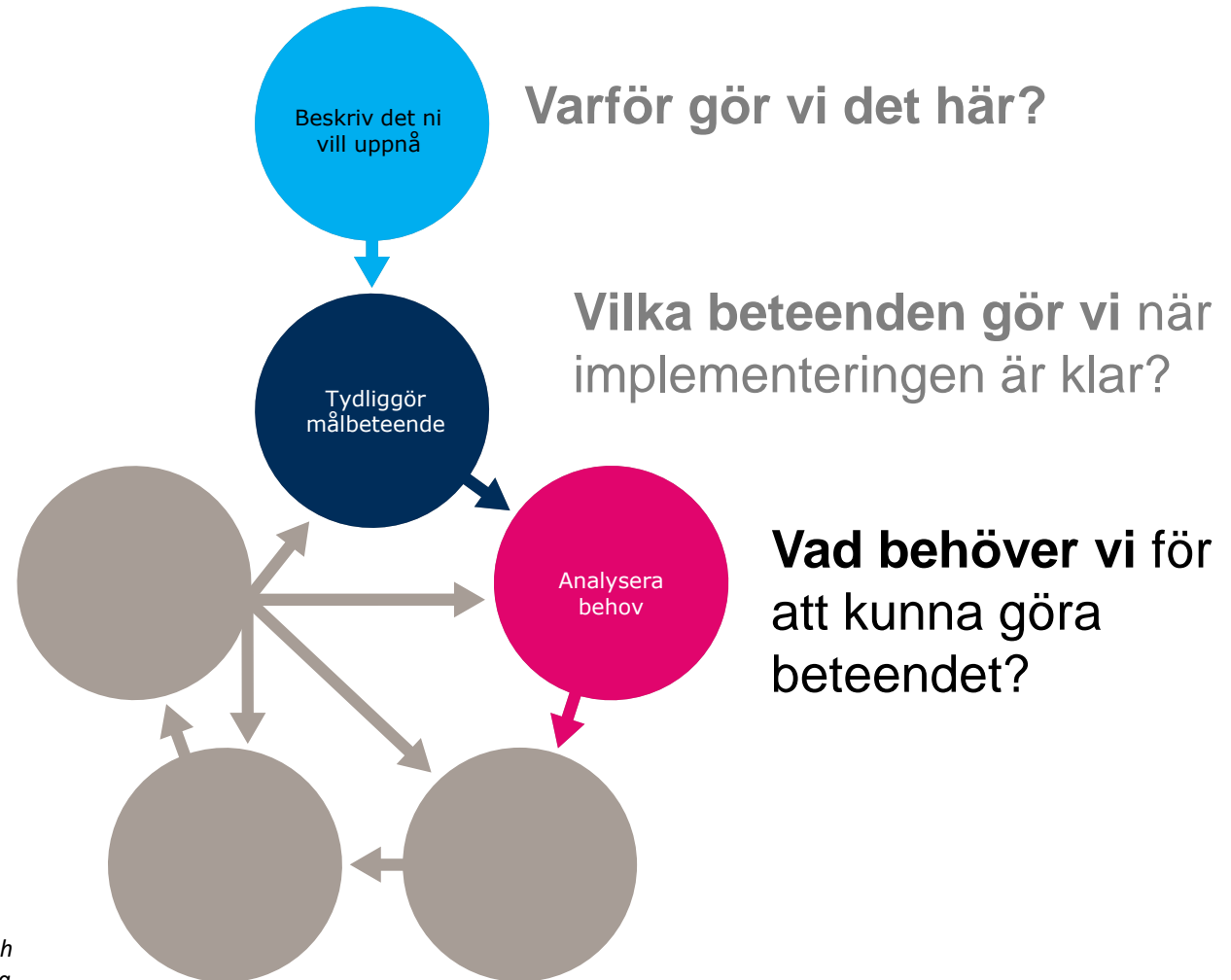


Varför misslyckas vi?

It **S**eemed **L**ike **A** **G**ood **I**dea **A**t
The **T**ime
ISLAGIATT principle



Eccles, BMC Imp Sci, 2012



Vad gör ett beteende möjligt?



Analysera behov



Analysera
behov

Tabell 6: Möjliga behov hos medarbetarna för att kunna genomföra målbeteendet

Kompetens	Medarbetarna behöver ...
Fysisk förmåga	mer hjälp att göra målbeteendet rent fysiskt
Kunskap	mer kunskap om vad målbeteendet innebär
Kommunikativ förmåga	kunna kommunicera, övertyga eller förhandla
Färdigheter	veta mer om hur målbeteendet görs eller prova på att göra målbeteendet
Planering eller prioritering	kunna planera eller prioritera för att göra målbeteendet
Medvetenhet om nuvarande beteende	insikt om i vilken utsträckning målbeteendet utförs som det ska

Motivation	Medarbetarna behöver ...
Professionell roll	bättre överensstämmelse mellan målbeteendet och sin professionella roll
Upplevd relevans	ökad förståelse för varför målbeteendet är viktigt
Förväntade effekter	tro på fördelarna med målbeteendet
Tilltro till egen förmåga	tro på sin förmåga att genomföra målbeteendet
Positiva känslor	starkare positiva känslor till målbeteendet
Stimulans	belöning, erkännande, karriärutveckling när målbeteendet genomförs
Incitament	materiell morot för att göra målbeteendet

Möjlighet	Medarbetarna behöver ...
Ansvar för målbeteendet	tydligare beskrivning av vem som har ansvar för att göra målbeteendet
Mandat och ansvar för uppföljning	tydligare beskrivning av vem som har mandat och ansvar för att följa upp att målbeteendet görs
Stöd från chefer	mer stöd och återkoppling från chefer
Stöd från andra	handledning, konsultation eller annat stöd
Tydlighet i teamarbete	ökad tydlighet om roller, arbetsuppgifter, mål eller samspel i arbetsgruppen
Material	material som checklistor eller beslutsstöd
Arbetsgrupp som är positiv till målbeteendet	en generellt mer positiv inställning till målbeteendet i arbetsgruppen
Kulturell lämplighet	ändring av vanor, normer och arbetssätt
Lokala styrdokument	ändring av lokala policys, regler eller rutiner
Minskad arbetsinsats	hjälp att minska den arbetsinsats som krävs
Prioriteringar	prioritering av målbeteendet på arbetsplatsen
Tillgängliga resurser	resurser i form av ekonomi, personal, lokaler, utrustning eller administrativa system
Uppföljning och återkoppling	metoder för uppföljning och återkoppling av hur målbeteendet görs och vilka resultat som uppnås

Övning

- Diskutera vilka behov som kan finnas i din organisation för att arbeta enligt era identifierade målbeteenden, Tabell 7, s.10



Analysera
behov



Vilka implementeringsstrategier fungerar?

- Undervisning
- Skriftliga (undervisnings)material
- Undervisningsmöten med experter på egen arbetsplats
- Lokala opinionsledare (informella ledare)
- Utvärdering och återkoppling (performance feedback)
- Datoriserade påminnelse-system
- Ekonomiska incitament

Vilka implementeringsstrategier fungerar?

- Genomsnittligt lika (in)effektiva
- Dock ändå studier som uppnått meningsfulla beteendeförändringar
- Implementering är mer sannolik att vara framgångsrik om strategierna är baserade på en analys av behoven

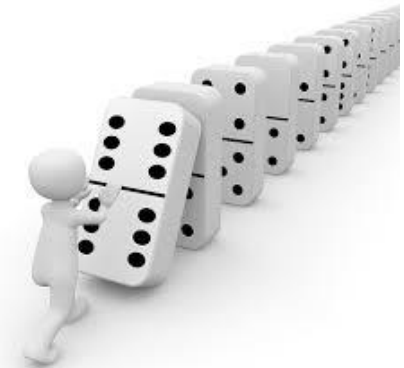
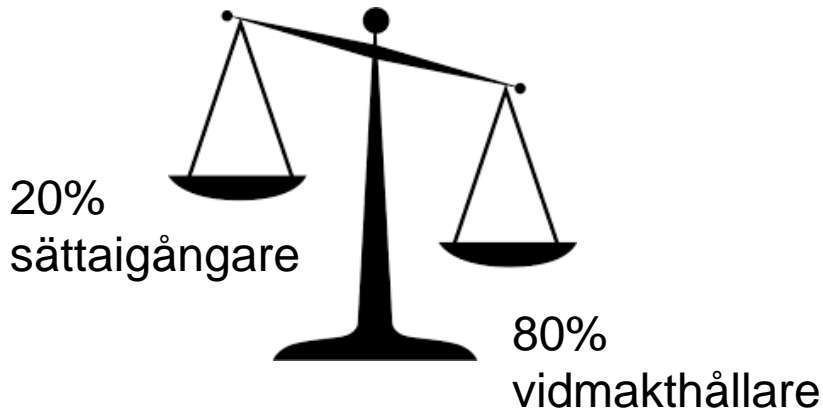


Välj implementeringsstrategier

Välj
implementerings-
strategier

- Mixa strategier syftandes till att *sätta igång* förändring med sådana som syftar till att *vidmakthålla* förändring
- Vilka strategier är möjliga?
- Vilka strategier tror vi kan ha mest effekt?

Minnesregel



Implementeringsstrategier

Välj
implementerings-
strategier

Behov inom	Implementeringsstrategi	Fungerar bäst när ett beteende ska
Kompetens	Informationsspridning	Sätts igång
	Instruktion om hur mål beteendet utförs	Sätts igång
	Skapa handlingsplan	Sätts igång
	Demonstration	Sätts igång
	Övning	Sätts igång
	Börja enkelt	Sätts igång eller vidmakthållas
	Införa hjälpmedel	Sätts igång eller vidmakthållas
	Förändra den fysiska miljön	Sätts igång eller vidmakthållas
	Utvärdera sig själv	Sätts igång eller vidmakthållas
	Någon annan utvärderar	Sätts igång eller vidmakthållas
Motivation	Trovärdig källa	Sätts igång
	Påverka känslor	Sätts igång
	Utvärdera sig själv	Sätts igång eller vidmakthållas
	Någon annan utvärderar	Sätts igång eller vidmakthållas
	Belöning	Vidmakthållas
	Känslomässigt stöd	Vidmakthållas
Möjlighet	Demonstration	Sätts igång
	Påminnelser	Sätts igång
	Skapa handlingsplan	Sätts igång
	Förändra den fysiska miljön	Sätts igång eller vidmakthållas
	Införa hjälpmedel	Sätts igång eller vidmakthållas
	Lösa problem	Sätts igång eller vidmakthållas
	Praktiskt stöd	Sätts igång eller vidmakthållas

Välj implementeringsstrategier

- Diskutera vilka strategier som kan vara aktuella i er organisation utifrån behoven ni identifierat
- Utgå från era identifierade behov i Tabell 7
- Matcha era behov med lämplig strategi (Tabell 9) för att sätta igång och vidmakthålla målbeteendet (använd färgerna som hjälp). Tabell 10 ger beskrivningar på strategier.



Välj
implementerings-
strategier

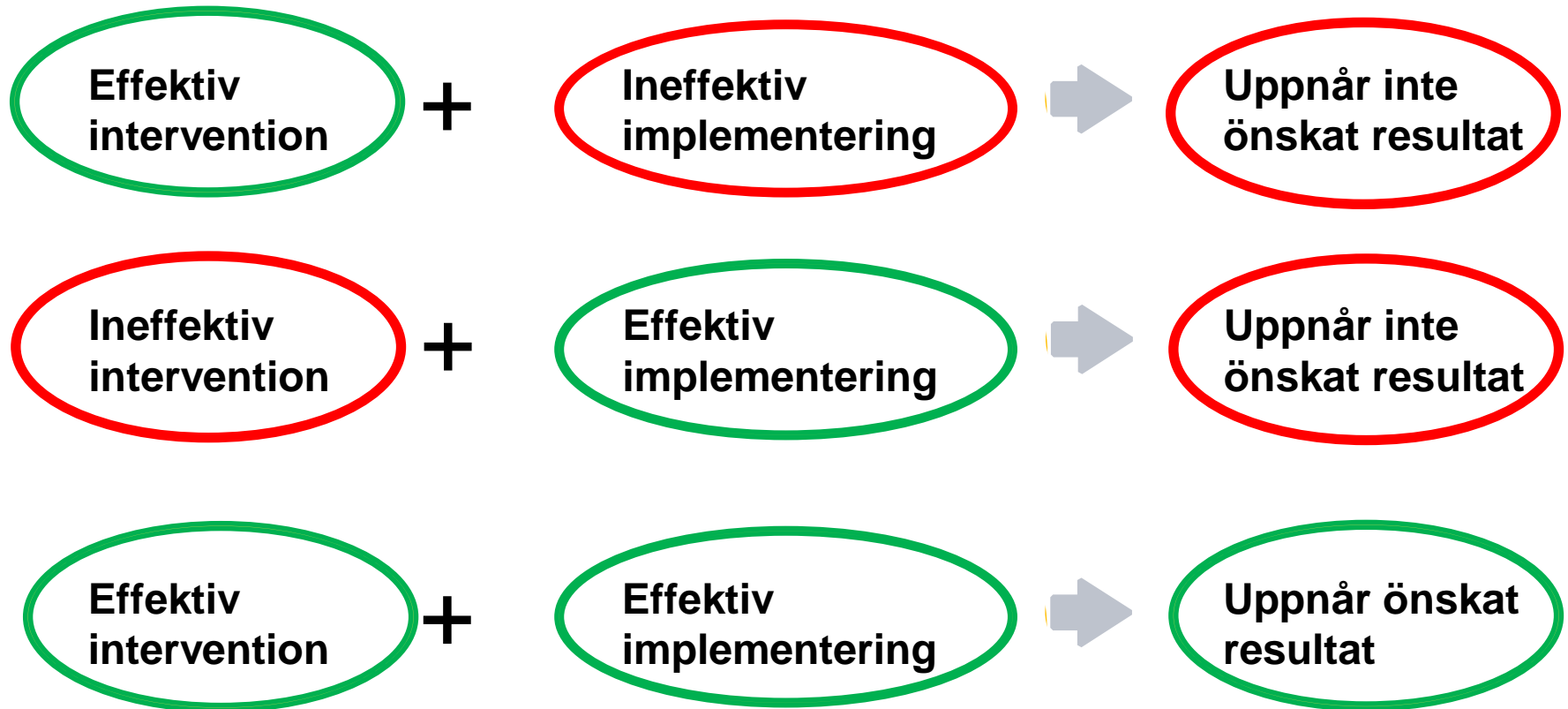




Genomför strategier

Följ upp
målbedeende

Varför följa upp målbedeendet?




Varför är uppföljning viktigt?

- För att veta om implementeringen går enligt plan
- För att kunna upptäcka, och åtgärda, eventuella problem i implementeringen
- För att förstå de resultat, eller brist på resultat, vi får av det nya arbetssätt vi avser införa
- För att kunna återkoppla till medarbetarna angående progress

Övning

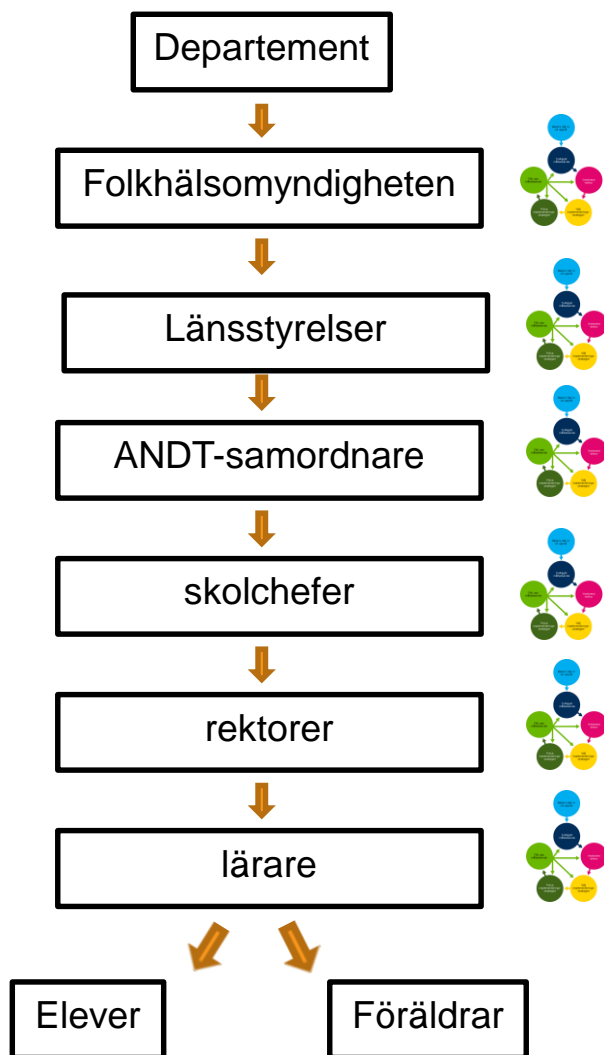
- Diskutera hur ni kan följa upp aktuella målbeteenden samt återkoppla resultatet, Tabell 12, s. 21



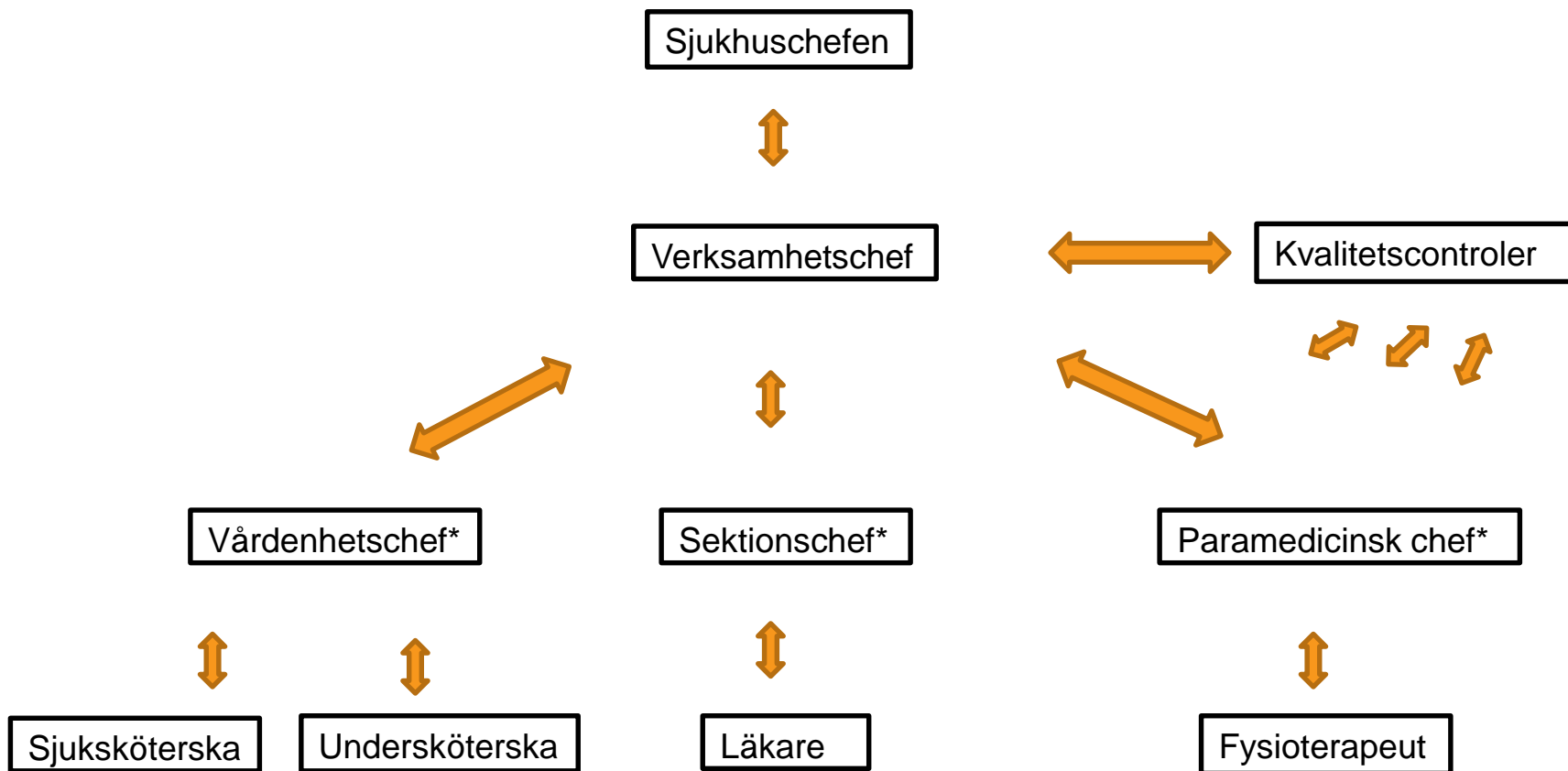
Följ upp
målbeteende

Komplex implementering

Implementeringsmodellen på flera nivåer

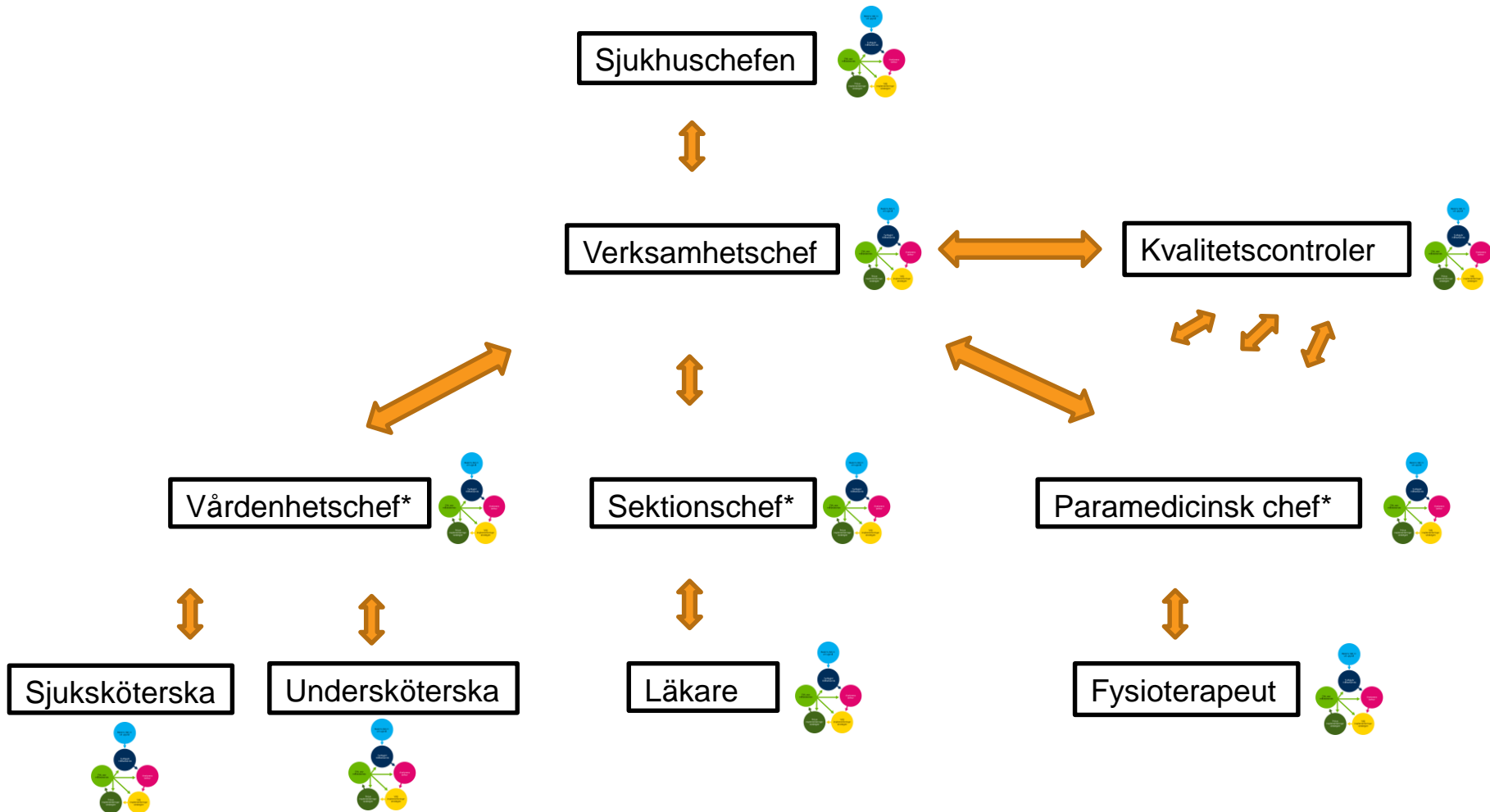


Implementera ett personcentrerat förhållningssätt i mötet med patient på ett sjukhus



*Kvalitetscontrolern stöder förstalinjens chefer

Implementera ett personcentrerat förhållningssätt i mötet med patient på ett sjukhus



*Kvalitetscontrolern stöder förstalinjens chefer

Vad tar du med dig?

- Diskutera vad du tar med dig från dagen i relation till din yrkesroll