



Hur har din region organiserat arbetet med folkhälsa och hälsofrämjande hälso- och sjukvård?

Lina Wahlström & Helena Holmgren & Johanna Lindberg

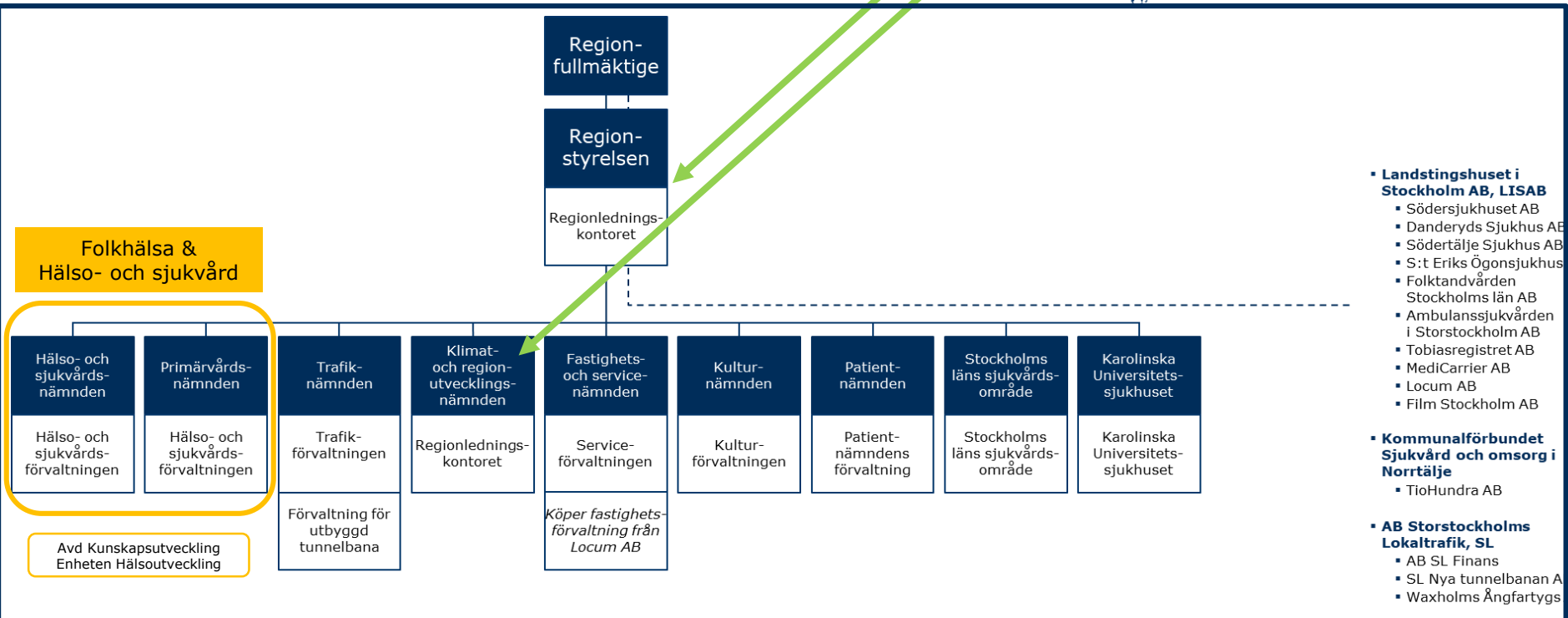
Enheten Hälsoutveckling, Avd Kunskapsutveckling

Hälsa- och sjukvårdsförvaltningen, Region Stockholm



Regional utveckling

Organisation



- **Landstingshuset i Stockholm AB, LISAB**
 - Södersjukhuset AB
 - Danderyds Sjukhus AB
 - Södertälje Sjukhus AB
 - S:t Eriks Ögonsjukhus AB
 - Folktandvården Stockholms län AB
 - Ambulanssjukvården i Storstockholm AB
 - Tobiasregistret AB
 - MediCarrier AB
 - Locum AB
 - Film Stockholm AB
- **Kommunalförbundet Sjukvård och omsorg i Norrtälje**
 - TioHundra AB
- **AB Storstockholms Lokaltrafik, SL**
 - AB SL Finans
 - SL Nya tunnelbanan AB
 - Waxholms Ångfartygs AB

Folkhälsa och regionalt utvecklingsansvar

RUFS 2050: Nå en jämlik och förbättrad folkhälsa och bidra till att sluta hälsogapet
Folkhälsopolicy: Region Stockholm vara en samlande kraft i länets folkhälsoarbete

- Samarbete med regionledningskontoret 2020-2022 för att forma rollen och utveckla arbetet
- Årlig RUFS-uppföljning
- Framtagande av ny regional utvecklingsplan
- Regional samverkansplattform: Arena Folkhälsa

Regionalt
utvecklingsansvar



Nämnder och bolag arbetar med folkhälsa

Folkhälsopolicy – God hälsa och minskade hälsoklyftor i befolkningen

- Styrning, stöd till implementering samt uppföljning
- Mål och indikatorer är integrerade i Region Stockholms budget
- Folkhälsokonsekvensanalyser
 - 2022: Läkemedelsstrategin, Strukturutredning vuxenpsykiatri
 - 2023: Geografiska principer för hälso- och sjukvården

Region Stockholm -
koncern



Hälsofrämjande hälso- och sjukvård

Hälsa- och sjukvård och tandvård arbetar hälso-främjande och förebyggande med fokus på dem med störst behov

Folkhälsopolicyn- en styrande princip

- Utformning av avtal, uppdrag och ersättning
- Kunskapsstyrning RPO levnadsvanor, RPO Barn och ungas hälsa
- Stöd till beställaravdelningarna i riktade uppdrag
 - Hälsufrämjande befolkningsinriktat uppdrag, 15 vårdcentraler i områden med störst ohälsa
 - Försöksverksamhet riktade hälsosamtal
 - *Geografiskt samordningsansvar till en vårdcentral i varje kommun / stadsdel*
- Samverkan med minoriteter
- Hälsokommunikatörer och hälsoinformatörer

Hälsa- och sjukvård



Hälsofrämjande hälso- och sjukvård

forts

- Behovsstyrning ges hög prioritet Budget 2023 (vårdbehovsanalyser)
- Samverkan med kommuner
 - Handlingsplan God och nära vård i samverkan mellan region och kommun (VIS)
 - Samrådsgrupper:
 - Äldres hälsa
 - Barns och ungas hälsa
 - Psykisk hälsa och beroende
 - Funktionsnedsättning
 - Digitalisering
- Avtal med kunskapscentrum inom folkhälsa, arbets- och miljömedicin, hälsoekonomi, psykiatriforskning och suicidprevention

Hälso- och sjukvård



HFS i Stockholm - struktur

- Samordnare Johanna Lindberg, Hälsa-och sjukvårdsförvaltningen, Enhet Hälsoutveckling (EHU)
- Processledare
 - medarbetare på EHU; regional organisatorisk nivå
 - temagrupsdeltagare (12 deltagare i 8 temagrupper); utifrån sakområde, fortbildnings- och/el vårdutvecklingsuppdrag
- Nätverksmöten
 - 1 ggr/år tema hälsofrämjande
 - 1 ggr/år tillsammans med RPO Levnadsvanor Stockholm Gotland inkl Gotlands HFS, fokus levnadsvanor
- HFS deltar på Hälsofrämjande dagen, Akademiskt Primärvårdscentrum

Hälsa- och sjukvård



Utmaningar och framgångsfaktorer

Utmaningar

- Hitta rätt ”nivå” och överblick vad gäller samverkan med kommuner/stadsdelar
- Svårt att få verkstad när vi inte rör över det operativa arbetet
- Att styra hälso- och sjukvården utifrån behov
- Hälsöfrämjande saknas inom kunskapsstyrningsorganisationen

Framgångsfaktorer

- Folkhälsa välintegrerat i styrningen
- Bra att vara organisatoriskt nära varandra i folkhälsa och hälsofrämjande hälso- och sjukvård
- HFS-processledarna har ett vårdutvecklar- eller fortbildningsuppdrag